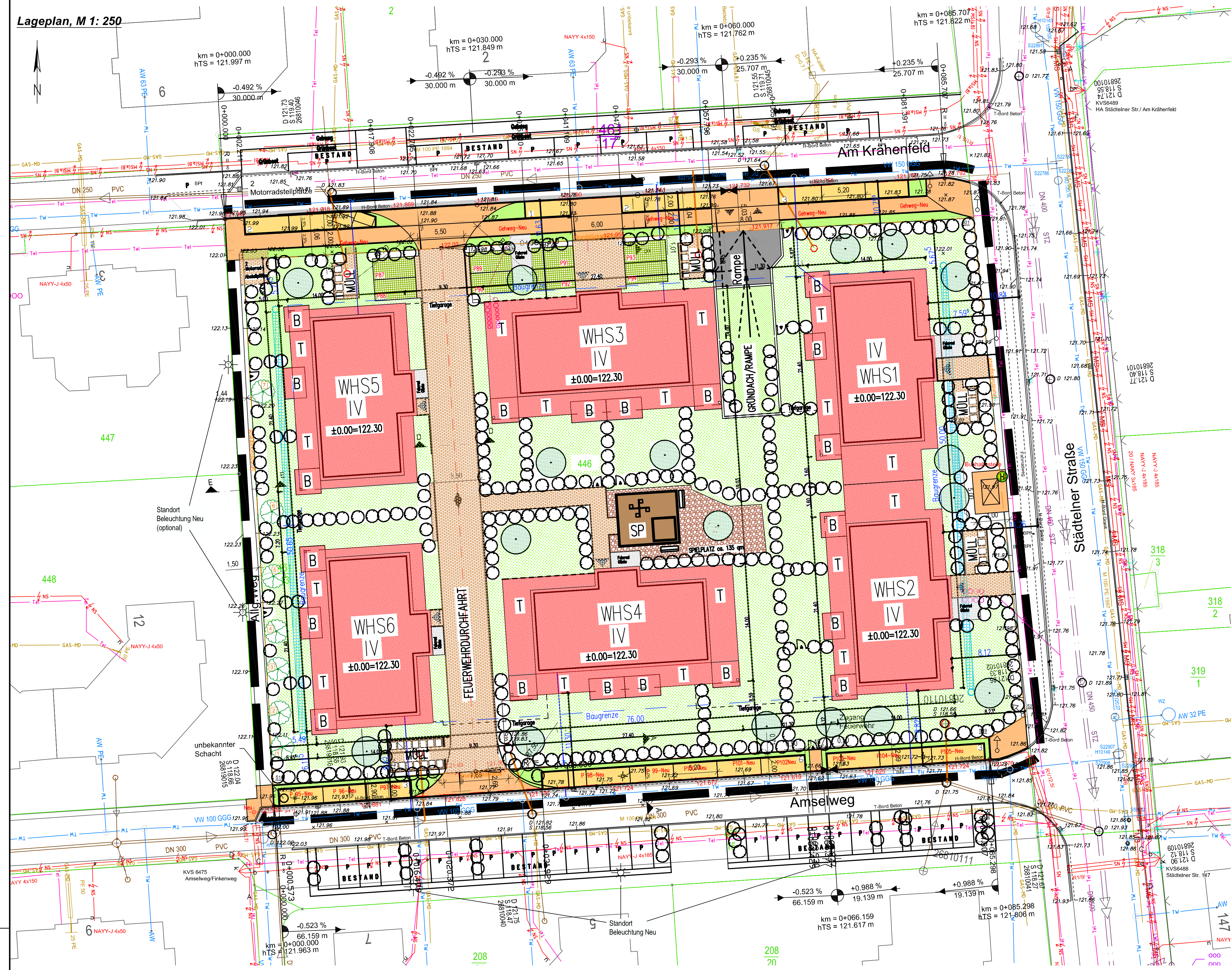


Teil C: Zeichnerischer Teil zum Vorhaben- und Erschließungsplan

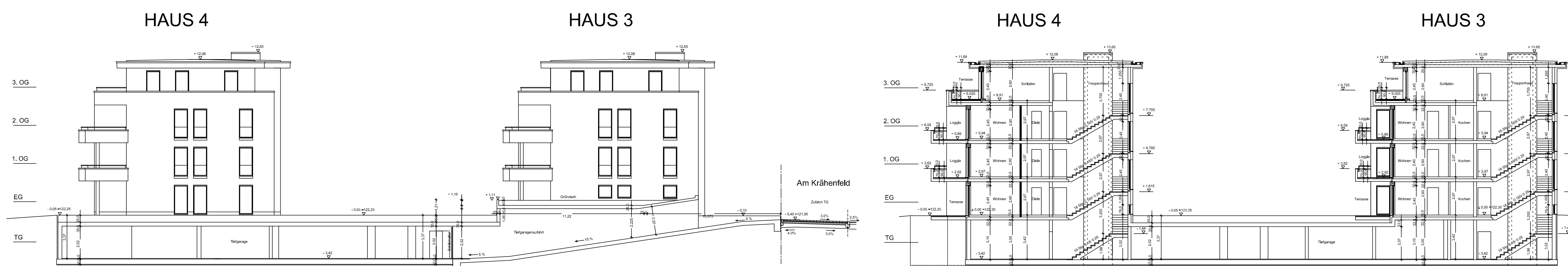
Lageplan, M 1: 250



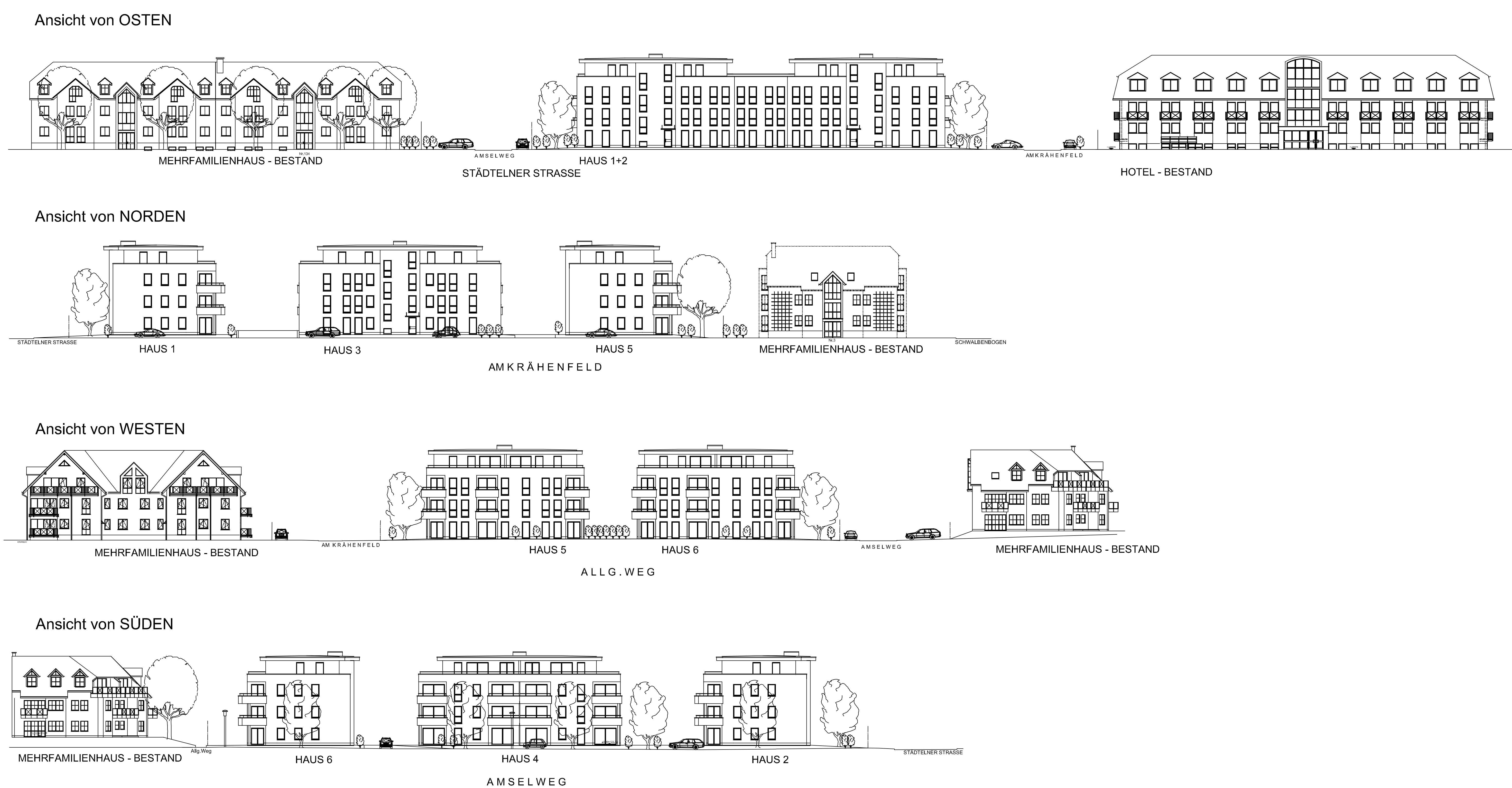
Legende:

- | | |
|---|---|
| <ul style="list-style-type: none"> Grenze des räumlichen Geltungsbereiches des vorhabenbezogenen Bebauungsplanes Gebäude BESTAND Gebäude NEU Grünfläche / Rasen Okkupflaster Rasengittersteine Rampe Kinderspielfeld Grundstücksgrenze Stützlinie strassenbegleitender Stellplatz NEU (keine öffentliche Übernahme) PfD-Neu Baum BESTAND auf Baugrundstück Baum NEU Hecken und Sträucher NEU und BESTAND Zugang Feuerwehr Terrasse Balkon Bushaltestelle | <p>Planung Verkehrswege</p> <ul style="list-style-type: none"> Grünbest Parkstellflächen befestigt Gehweg befestigt Gradientenfeldpunkt Fahrbahnneigung 3,0% RB Rundbord HB Hochbord TB Tiefbord <p>Bestandsmedien</p> <ul style="list-style-type: none"> Schmutzwasserkanal Mischwasserkanal Trinkwasserleitung Trinkwasserleitung Lage ungenau Gas Mitteldruckleitung Gas Mitteldruckleitung außer Betrieb Gas Mitteldruckleitung Lage ungenau Energie Niederspannung Energie Niederspannung außer Betrieb Energie Mittelspannung Energie Mittelspannung außer Betrieb Kabelschutzrohranlage mit Lichtwellenleiter Telekommunikation <p>Planungsmedien</p> <ul style="list-style-type: none"> Schmutzwasser - Hausanschlussleitung DN 150 Trinkwasser - Hausanschlussleitung Übergabeschacht Energie Mittelspannung Rohr - Rigole mit Revisionsschacht L x B x H = 50 x 80 x 1,2 m Rohr - Rigole mit Revisionsschacht |
|---|---|

Schnitt, M 1: 150



Ansichten, M 1: 250



Planungsgrundlage: ALK Stand vom: Juni 2016	
Bauvorhaben: vorhabenbezogener Bebauungsplan "Wohngebiet Anselweg"	
Plan / Bauteil: Vorhaben- und Erschließungsplan (VEP) (Teil C: Zeichnerischer Teil zum V+E-Plan) - 2. ENTWURF -	Höhenbezug: DHHN 92 Lagebezug: ETRS 89 Festpunkt(s):
Landkreis: Leipzig Kommune: Marktleiberg Gemarkung: Großdörfeln Flur:	Planungshoheit: Stadt Marktleiberg Rathausplatz 1 04416 Marktleiberg Vorhabenträger: Noppi Immobilien GmbH Immobilienbesitz KG Bahnhofstraße 2 65205 Wiesbaden
Datum: 07.10.2019 Name: Meißner bearb.: 18.09.2019 gepr.: 07.10.2019 Unterschrift: Neumann	Auftraggeber: seecon Ingenieure GmbH seecon Ingenieure Spinnerstraße 7, Halle 14 04179 Leipzig Tel.: 0341 4940511, Fax: 0341 4940520 www.seecon.de
Phase: Baueitplanung	Maßstab: 1:100/250 [m/cm] Plan-Nr.: 2 Blatt 1 von 1