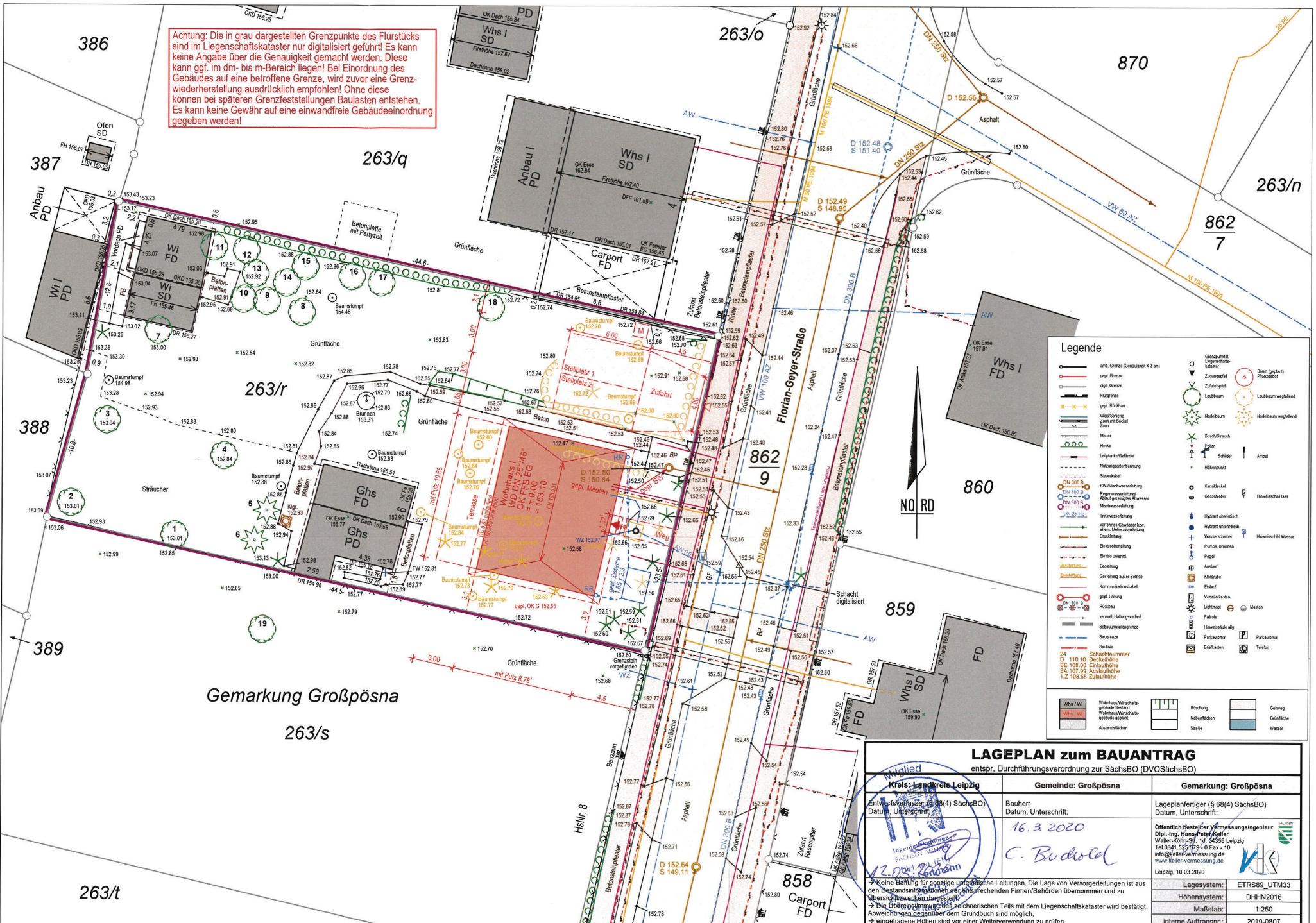




Neubau eines Einfamilienhauses

Florian-Geyer-Str. 6



Achtung: Die in grau dargestellten Grenzpunkte des Flurstücks sind im Liegenschaftskataster nur digitalisiert geführt! Es kann keine Angabe über die Genauigkeit gemacht werden. Diese kann ggf. im dm- bis m-Bereich liegen! Bei Einordnung des Gebäudes auf eine betroffene Grenze, wird zuvor eine Grenz- wiederherstellung ausdrücklich empfohlen! Ohne diese können bei späteren Grenzfeststellungen Baulasten entstehen. Es kann keine Gewähr auf eine einwandfreie Gebäudeeinordnung gegeben werden!

Legende

	antl Grenze (Genauigkeit $\leq 3\text{ m}$)		Grundstück / Liegenschaftskataster
	ggf. Grenze		Zugespindel
	Fluglinie		Zugspindel
	ggf. Rückbau		Laubbäum
	Mauer		Laubbäum ergrünl.
	Hecke		Nadelbaum
	Leitungs/Geländer		Nadelbaum ergrünl.
	Nutzpflanzenzone		Strauch
	Stromkabel		Strauch/Sträucher
	SW-Mischwasserleitung		Strauch
	Rohwasserleitung/ Abfall geringen Abwasser		Strauch
	Mischwasserleitung		Strauch
	DN 25 PE		Strauch
	verrohrtes Gewässer bzw. strom. Wasserversorgung		Strauch
	Druckleitung		Strauch
	Elektr. unterird.		Strauch
	Elektr. oberird.		Strauch
	Gasleitung		Strauch
	Gasleitung außer Betrieb		Strauch
	Kommunikationskabel		Strauch
	ggf. Leitung		Strauch
	Rückbau		Strauch
	vermut. Hebrungsverlauf		Strauch
	Bebauungsgrenze		Strauch
	Baugrenze		Strauch
	Baulinie		Strauch
	Schachtnummer		Strauch
	DN 110 B		Strauch
	DN 108 SE		Strauch
	DN 107 SA		Strauch
	DN 106 T		Strauch
	DN 105 T		Strauch
	DN 104 T		Strauch
	DN 103 T		Strauch
	DN 102 T		Strauch
	DN 101 T		Strauch
	DN 100 T		Strauch
	DN 99 T		Strauch
	DN 98 T		Strauch
	DN 97 T		Strauch
	DN 96 T		Strauch
	DN 95 T		Strauch
	DN 94 T		Strauch
	DN 93 T		Strauch
	DN 92 T		Strauch
	DN 91 T		Strauch
	DN 90 T		Strauch
	DN 89 T		Strauch
	DN 88 T		Strauch
	DN 87 T		Strauch
	DN 86 T		Strauch
	DN 85 T		Strauch
	DN 84 T		Strauch
	DN 83 T		Strauch
	DN 82 T		Strauch
	DN 81 T		Strauch
	DN 80 T		Strauch
	DN 79 T		Strauch
	DN 78 T		Strauch
	DN 77 T		Strauch
	DN 76 T		Strauch
	DN 75 T		Strauch
	DN 74 T		Strauch
	DN 73 T		Strauch
	DN 72 T		Strauch
	DN 71 T		Strauch
	DN 70 T		Strauch
	DN 69 T		Strauch
	DN 68 T		Strauch
	DN 67 T		Strauch
	DN 66 T		Strauch
	DN 65 T		Strauch
	DN 64 T		Strauch
	DN 63 T		Strauch
	DN 62 T		Strauch
	DN 61 T		Strauch
	DN 60 T		Strauch
	DN 59 T		Strauch
	DN 58 T		Strauch
	DN 57 T		Strauch
	DN 56 T		Strauch
	DN 55 T		Strauch
	DN 54 T		Strauch
	DN 53 T		Strauch
	DN 52 T		Strauch
	DN 51 T		Strauch
	DN 50 T		Strauch
	DN 49 T		Strauch
	DN 48 T		Strauch
	DN 47 T		Strauch
	DN 46 T		Strauch
	DN 45 T		Strauch
	DN 44 T		Strauch
	DN 43 T		Strauch
	DN 42 T		Strauch
	DN 41 T		Strauch
	DN 40 T		Strauch
	DN 39 T		Strauch
	DN 38 T		Strauch
	DN 37 T		Strauch
	DN 36 T		Strauch
	DN 35 T		Strauch
	DN 34 T		Strauch
	DN 33 T		Strauch
	DN 32 T		Strauch
	DN 31 T		Strauch
	DN 30 T		Strauch
	DN 29 T		Strauch
	DN 28 T		Strauch
	DN 27 T		Strauch
	DN 26 T		Strauch
	DN 25 T		Strauch
	DN 24 T		Strauch
	DN 23 T		Strauch
	DN 22 T		Strauch
	DN 21 T		Strauch
	DN 20 T		Strauch
	DN 19 T		Strauch
	DN 18 T		Strauch
	DN 17 T		Strauch
	DN 16 T		Strauch
	DN 15 T		Strauch
	DN 14 T		Strauch
	DN 13 T		Strauch
	DN 12 T		Strauch
	DN 11 T		Strauch
	DN 10 T		Strauch
	DN 9 T		Strauch
	DN 8 T		Strauch
	DN 7 T		Strauch
	DN 6 T		Strauch
	DN 5 T		Strauch
	DN 4 T		Strauch
	DN 3 T		Strauch
	DN 2 T		Strauch
	DN 1 T		Strauch

Gemarkung Großpözna

263/s

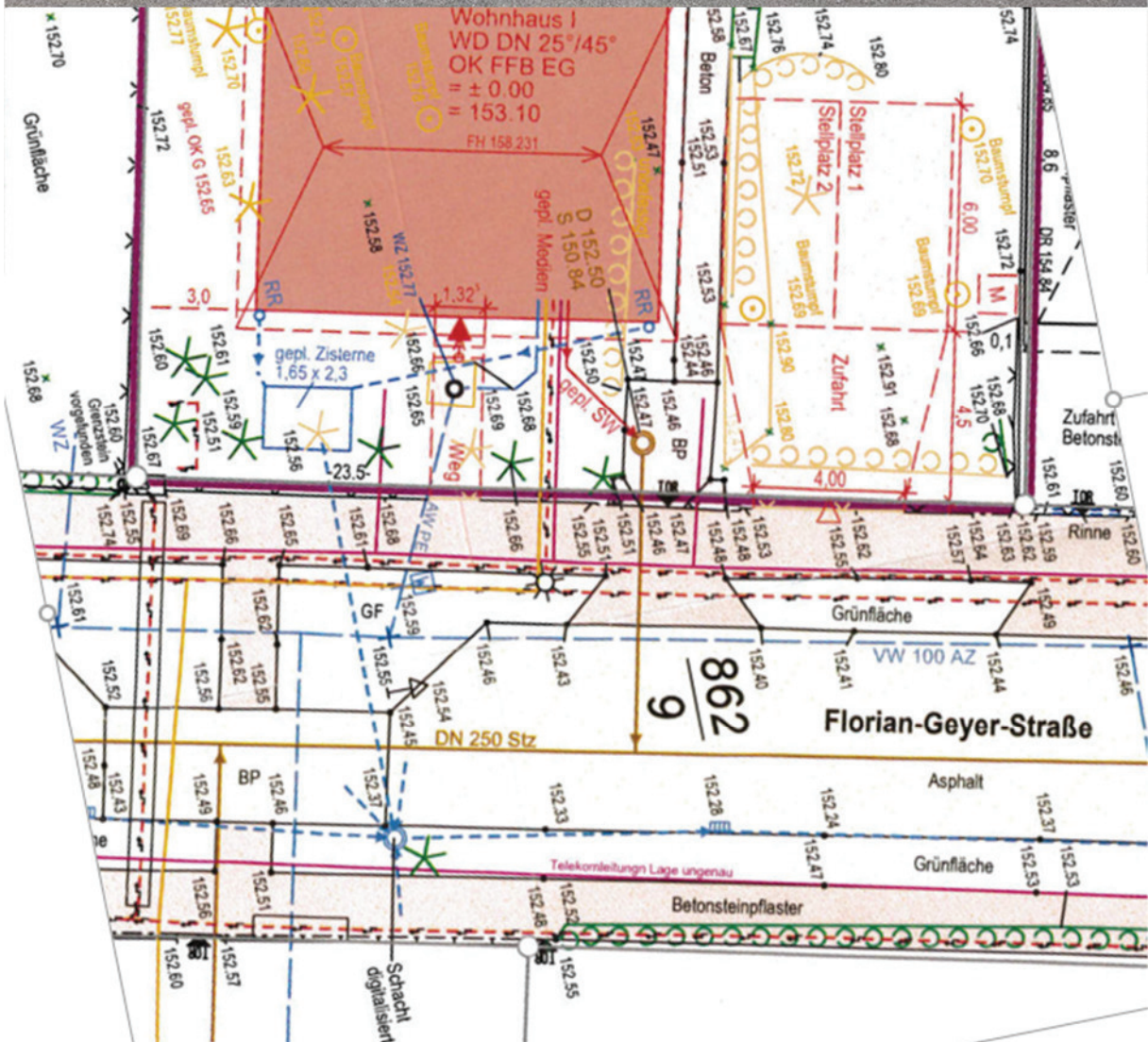
LAGEPLAN zum BAUANTRAG

entspr. Durchführungsverordnung zur SächsBO (DVOSächsBO)

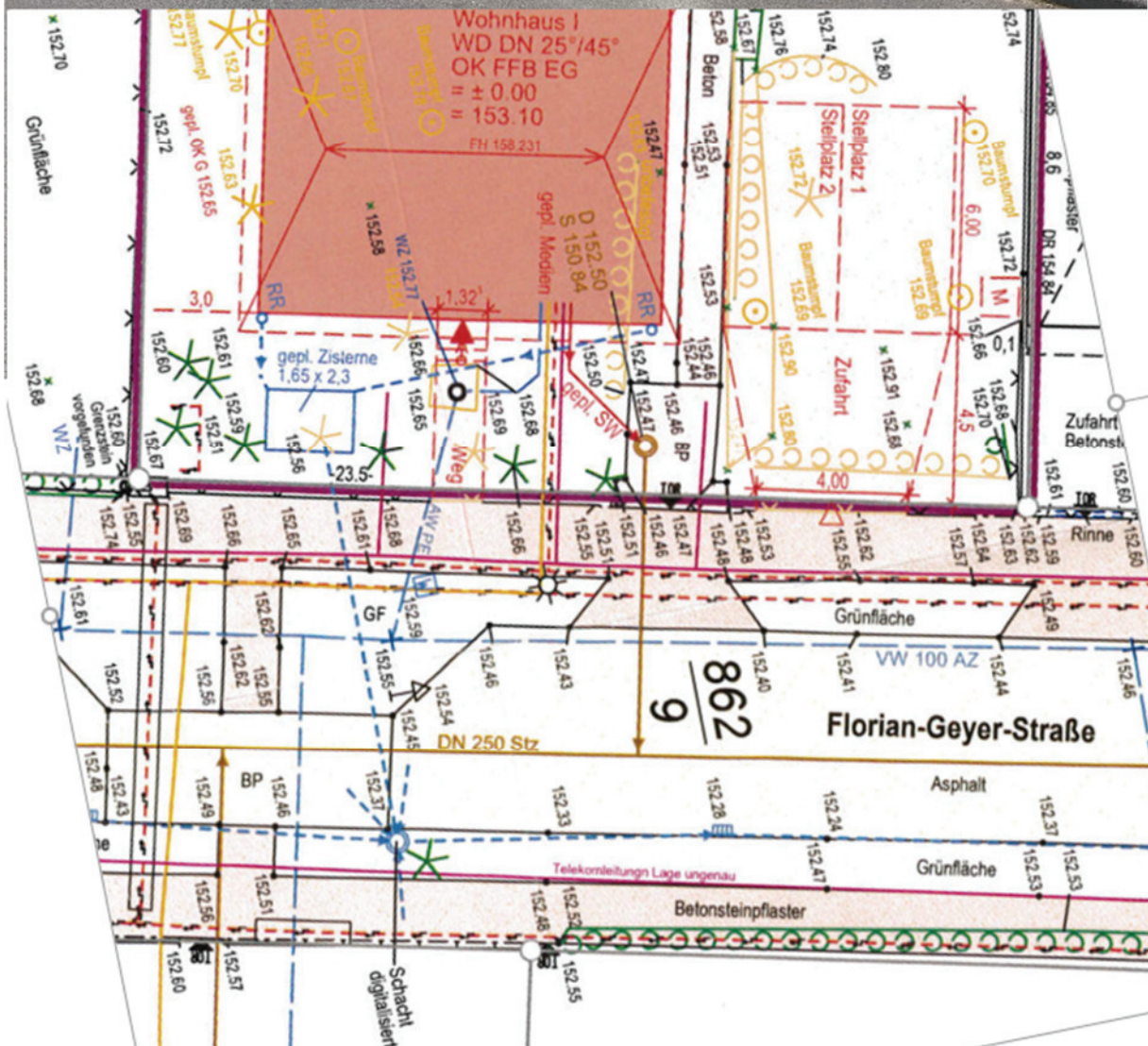
Kreis: Landkreis Leipzig	Gemeinde: Großpözna	Gemarkung: Großpözna
Entwurfverfasser: 038(4) SächsBO Datum, Unterschrift:	Bauherr Datum, Unterschrift: <i>16.3.2020</i> <i>C. Budhold</i>	Lageplanfertiger (§ 68(4) SächsBO) Datum, Unterschrift: Öffentlich bestellter Vermessungsingenieur Dipl.-Ing. Hans-Peter Kötter Walter-Kölm-Spl. 14, 04356 Leipzig Tel 0341 525 779-0 Fax -10 info@vle-vermessung.de www.keller-vermessung.de Leipzig, 10.03.2020
Keine Haftung für sonstige unzutreffende Leitungen. Die Lage von Versorgungsleitungen ist aus den Bestandsinformationen der zugehörigen Firmen/Behörden übernommen und zu überprüfen.	Die Orientierung des planimetrischen Teils mit dem Liegenschaftskataster wird bestätigt. Abweichungen gegenüber dem Grundbuch sind möglich.	Lagesystem: ETRS89_UTM33 Höhensystem: DHHN2016 Maßstab: 1:250 interne Auftragsnr.: 2019-0807

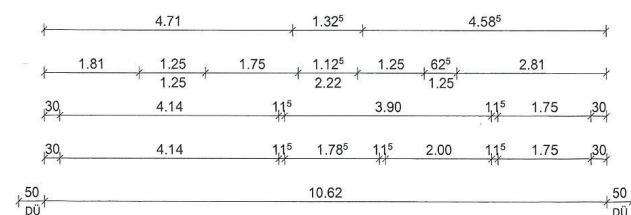
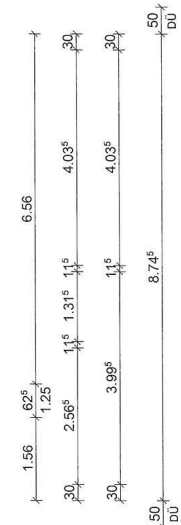
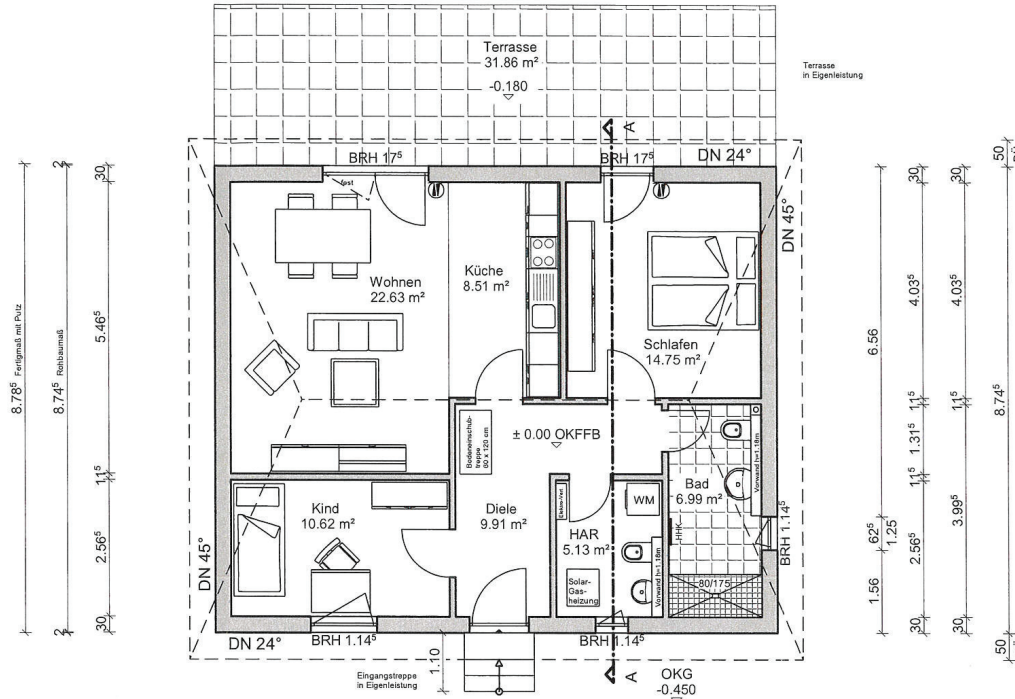
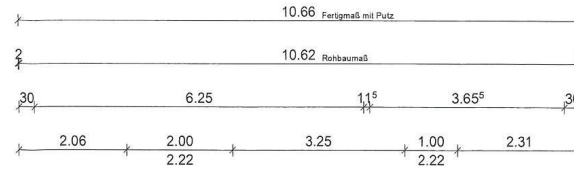
263/t

Florian-Geyer-Str. 6 – Neubau eines Einfamilienhauses



vorhandene Grundstückszufahrt





Kurzzeichenerklärung:

- OKFFB Oberkante Fertigfußboden
- OKRFB Oberkante Rohfußboden
- OKG Oberkante Gelände
- BRH Brüstungshöhe

Hinweise:

Alle Öffnungsmaße sind Rohbaumaße
 Brüstungshöhen (BRH) von OKRFB
 Türhöhen von OKRFB

Fensterhöhen incl. Fensterbank aber zzgl. Höhe
 Rolladenkasten (25cm)

Verwendete Materialien (gemäß technischer Nachweise):

Bodenplatte aus Stahlbeton C 25/30, bewehrt als
 Plattendrüsung (Regelausführung), falls erforderlich
 Ausbildung von Frostschürzen in Beton C 20/25, unbewehrt
 Decke über EG aus Stahlbeton C 20/25, bewehrt

Außenmauerwerk PP 2 (Lambda 0,09 W/mk), geklebt
 Tragendes Innenmauerwerk (b=17,5cm) PP 4, geklebt
 Nichttragendes Innenmauerwerk PP 4, geklebt

Leichte Trennwände als GK-Ständerwand einfach beplankt
 mit GKB, in Feuchträumen doppelte Beplankung mit GKB.

Verkleidung Holzbauteile (Absseiten, Dachschrägen etc.) als
 Beplankung 1-g. mit GKB/GKF auf Grund- und Traglattung,
 in Feuchträumen doppelte Beplankung mit GKB/GKFI.

OKFFB EG ±0,00 = 153.10 m ü. DHHN 2016

GENEHMIGUNGSPLANUNG

Town & Country
 "Aspekt 78"



Bauort:
 Florian-Geyer-Straße 6
 04463 Großpönsna

Bauherr:

Cornelia Buchold
 Blumenstraße 8
 04880 Domnitzsch

Cornelia Buchold

Unterschrift Bauherr

Grundriss Erdgeschoss

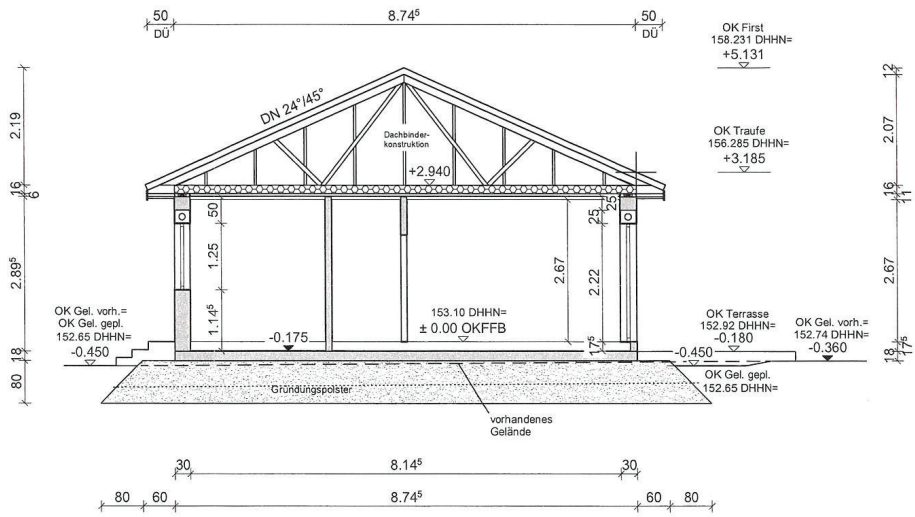
Maßstab : 1:100
 Datum : 12.03.2020
 Zeichnungsnr. : 1.01

Entwurfsverfasser:

HIS GmbH
 Dipl.-Ing. (FH) Sara Leitmann
 Feldstraße 20 b
 06886 Lutherstadt Wittenberg
 03491/50 52 95 29



Unterschrift Entwurfsverfasser



Kurzzeichenerklärung:

- OKFFB Oberkante Fertigfußboden
- OKRFB Oberkante Rohfußboden
- OKG Oberkante Gelände
- BRH Brüstungshöhe

Hinweise:

Alle Öffnungsmaße sind Rohbaumaße
 Brüstungshöhen (BRH) von OKRFB
 Türhöhen von OKRFB

Fensterhöhen incl. Fensterbank aber zzgl. Höhe
 Rolladenkasten (25cm)

Verwendete Materialien (gemäß technischer Nachweise):

Bodenplatte aus Stahlbeton C 25/30, bewehrt als
 Plattengründung (Regelausführung), falls erforderlich
 Ausbildung von Frostschürzen in Beton C 20/25, unbewehrt
 Decke über EG aus Stahlbeton C 20/25, bewehrt

Außenmauerwerk PP 2 (Lambda 0,09 W/mk), geklebt
 Tragendes Innenmauerwerk (b=17,5cm) PP 4, geklebt
 Nichttragendes Innenmauerwerk PP 4, geklebt

Leichte Trennwände als GK-Ständerwand einfach beplankt
 mit GKb, in Feuchträumen doppelte Beplankung mit GKbI.

Verkleidung Holzbauteile (Absseiten, Dachstrahlen etc.) als
 Beplankung 1-g. mit GKb/GKf auf Grund- und Traglattung,
 in Feuchträumen doppelte Beplankung mit GKbI/GKfI.

OKFFB EG ±0,00 = 153.10 m ü. DHHN 2016

GENEHMIGUNGSPLANUNG

Town & Country
 "Aspekt 78"



Bauort:
 Florian-Geyer-Straße 6
 04463 Großpösna

Bauherr:
 Cornelia Buchold
 Blumenstraße 8
 04880 Domnitzsch

Cornelia Buchold

Unterschrift Bauherr

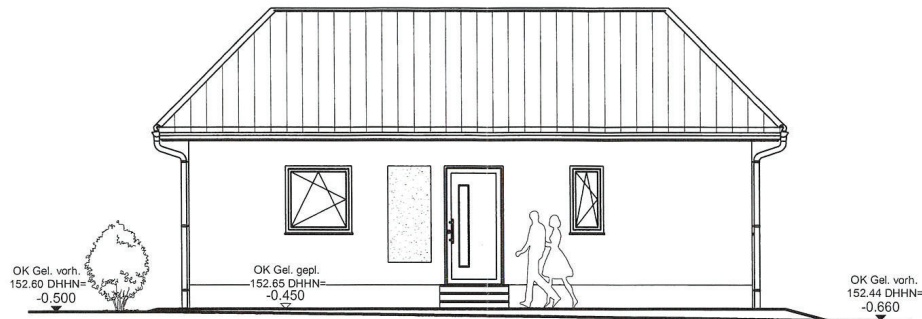
Schnitt A-A

Maßstab : 1:100
 Datum : 12.03.2020
 Zeichnungsnr. : 1.02

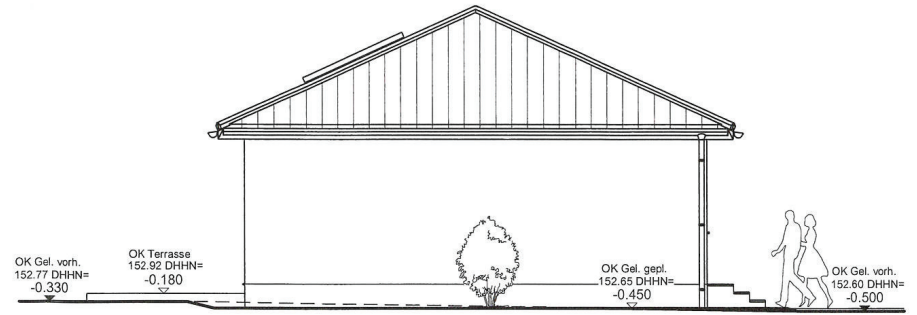
Entwurfsverfasser
 HIS GmbH
 Dipl.-Ing. (FH) Sara Leitmann
 Feldstraße 20/b
 06886 Lutherstadt Wittenberg
 03491/ 50 52 95 29



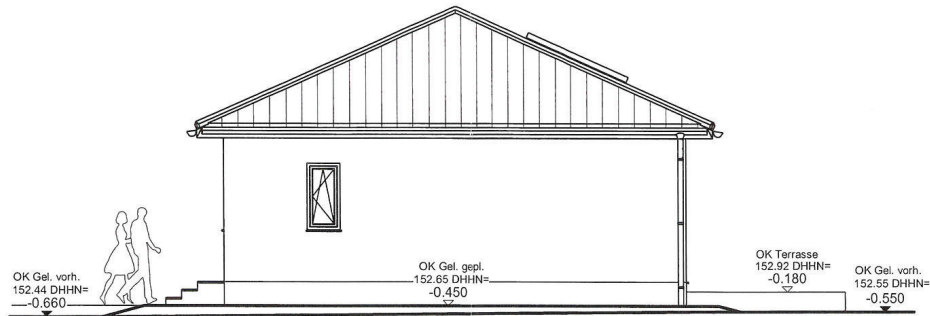
Unterschrift Entwurfsverfasser



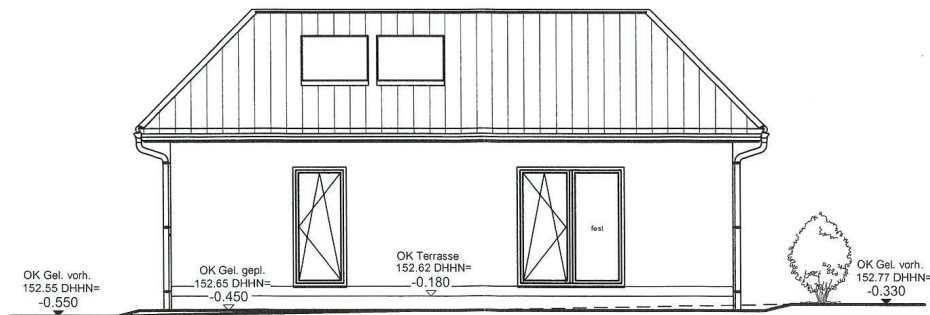
Ostansicht



Südansicht



Nordansicht



Westansicht

OKFFB EG ±0,00 = 153.10 m ü. DHHN 2016

GENEHMIGUNGSPLANUNG

Town & Country
"Aspekt 78"



Bauort:
Florian-Geyer-Straße 6
04463 Großpösna

Bauherr:

Cornelia Buchold
Blumenstraße 8
04880 Dommitzsch

Cornelia Buchold

Unterschrift Bauherr

Ansichten

Maßstab : 1:100
Datum : 12.03.2020
Zeichnungsnr. : 1.03

Entwurfsverfasser:
HIS GmbH
Dipl.-Ing. (FH) Sara Leitmann
Feldstraße 20 b
06886 Lutherstadt Wittenberg
03491/ 50 52 95 29



Unterschrift Entwurfsverfasser