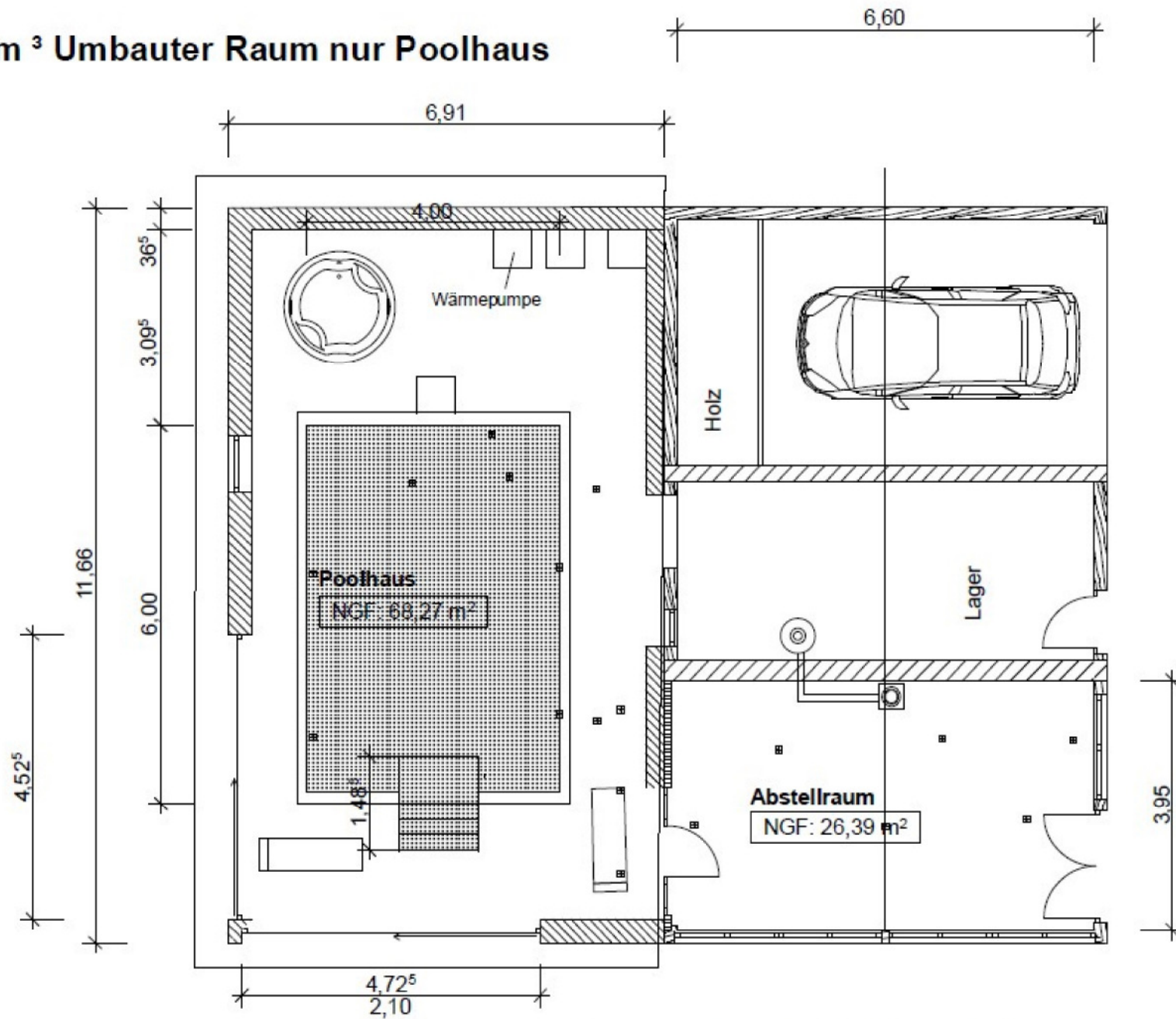


Am Anger 12 36/3
 Anbau eines Pool- und Saunahauses an eine
 Scheune
 Maßstab 1 : 1 250
 0 10 20 30 40 m

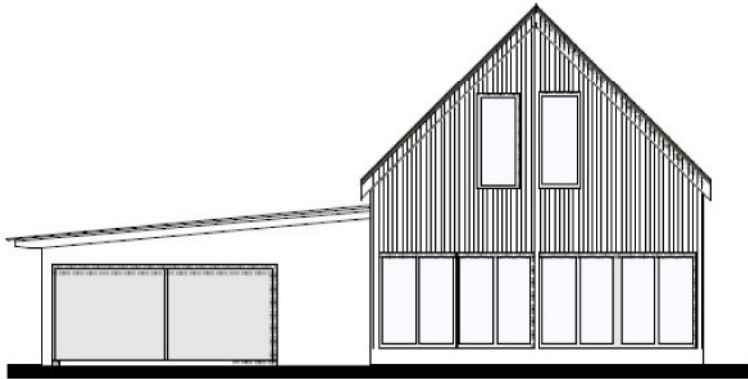
244,13 m³ Umbauter Raum nur Poolhaus



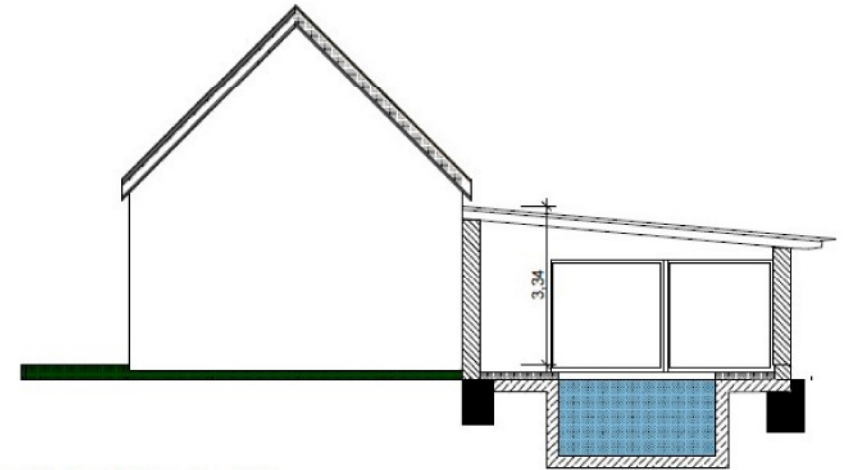
Grundriss Erdgeschoß M.: 1:100



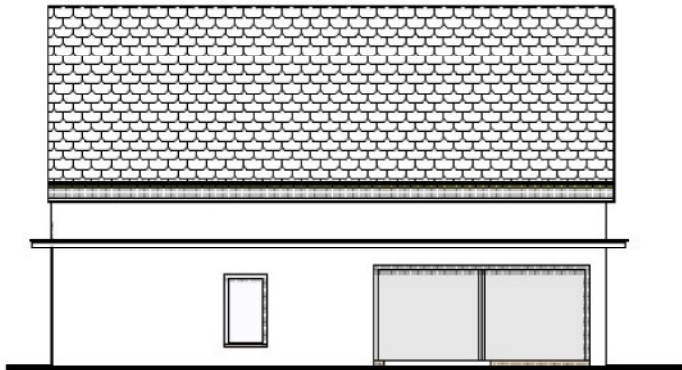
2.465



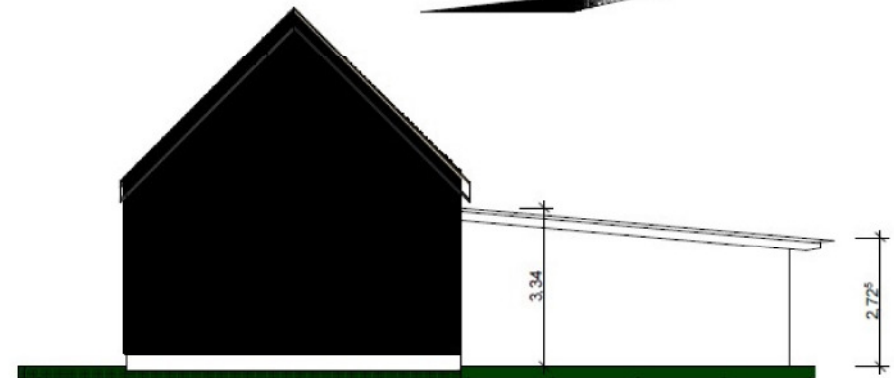
Ansicht Süden M.: 1: 100



Schnitt A -A M.: 1: 100



Ansicht Westen M.: 1: 100



Ansicht Norden M.: 1: 100

Abstandflächenberechnung:

$$A 1 = 4,00 \text{ m} + 5,00 \text{ m} / 3 = 5,66 \text{ m} * 0,04 = 2,26 \text{ m mind. } 3,00 \text{ m}$$

$$A 2 = (3,34 \text{ m} + 2,74 \text{ m}) / 2 = 3,04 \text{ m} * 0,4 = 1,21 \text{ m mind. } 3,00 \text{ m}$$

Anbau an eine Scheune zum Poolhaus AZ.: 2020-1556

