

Dr.-Ing. Heinrich Ingenieurgesellschaft mbH

Erschließung Störmthaler See östlich Grunaer Bucht

Technischer Ausschuss

01.06.2021



heinrich
BERATENDE INGENIEURE



Projektübersicht

Surfschule
(Bestand)

Öffentlicher
Badestrand

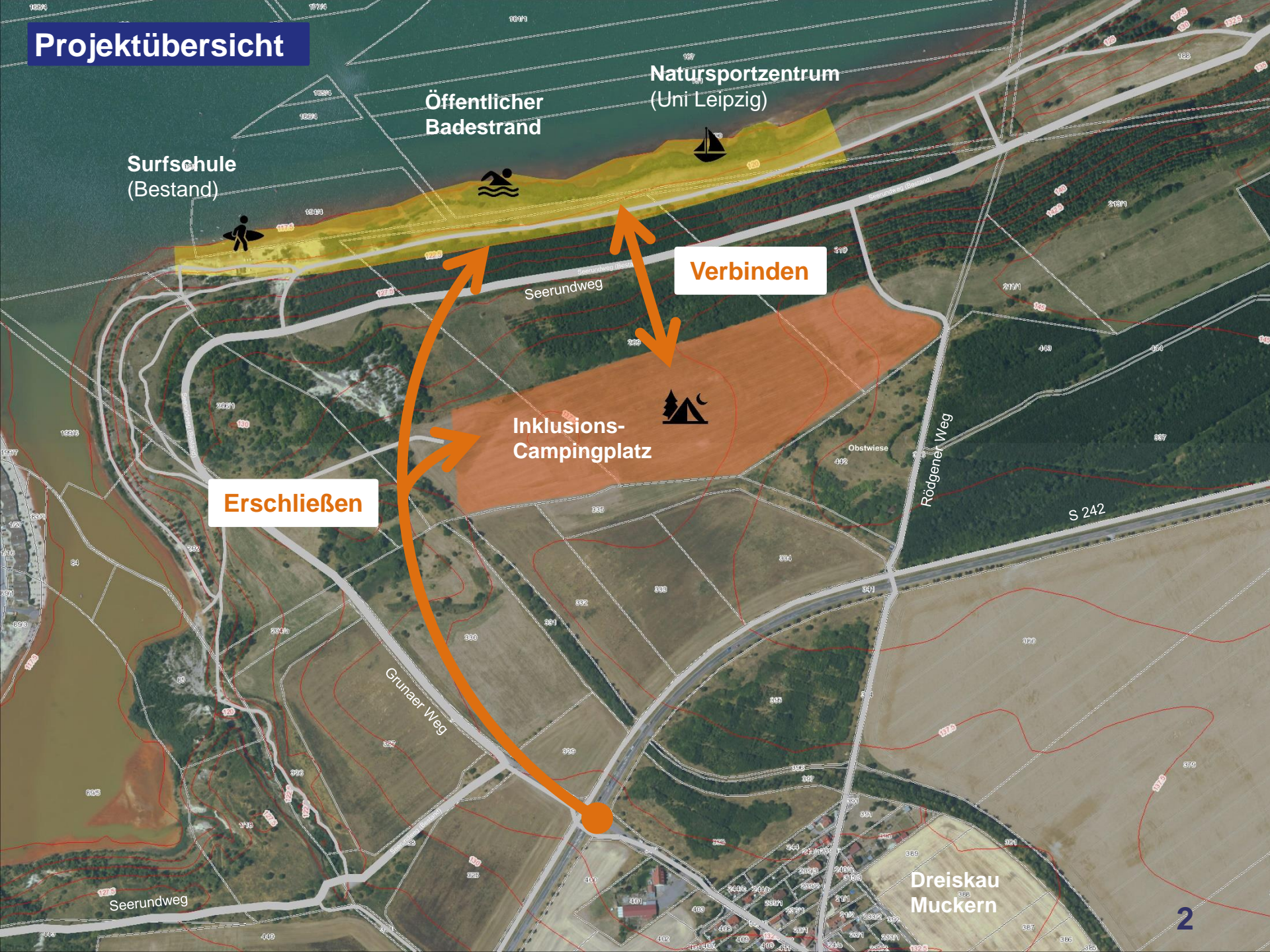
Natursportzentrum
(Uni Leipzig)

Verbinden

Erschließen

Inklusions-
Campingplatz

Dreiskau
Muckern



Städtebauliches Konzept



Entwurf
Büro Knoblich

Dreiskau
Muckern

TM 1 Verkehrsanlagen, Medien

Strandzufahrt nur für
Linienverkehr (ÖPNV),
Lieferverkehr Strand,
Behindertenparkplatz

Bushaltestelle am Seerundweg
Fußweg zum Strand: 100 bis 300 m
(2 bis 6 Min. Gehzeit)

Kreisverkehr
als Wendemöglichkeit und
zur Verkehrsberuhigung

zusätzliche Bushaltestellen
- am Campingplatz
- am Parkplatz S 242

Leitbild motorisierter Verkehr
→ Belastung durch den motorisierten
Verkehr auf ein Minimum begrenzen

bedarfsgerechte
Abstellmöglichkeiten

planfreie Querung
zur Vermeidung von
Konflikten mit Fußgängern

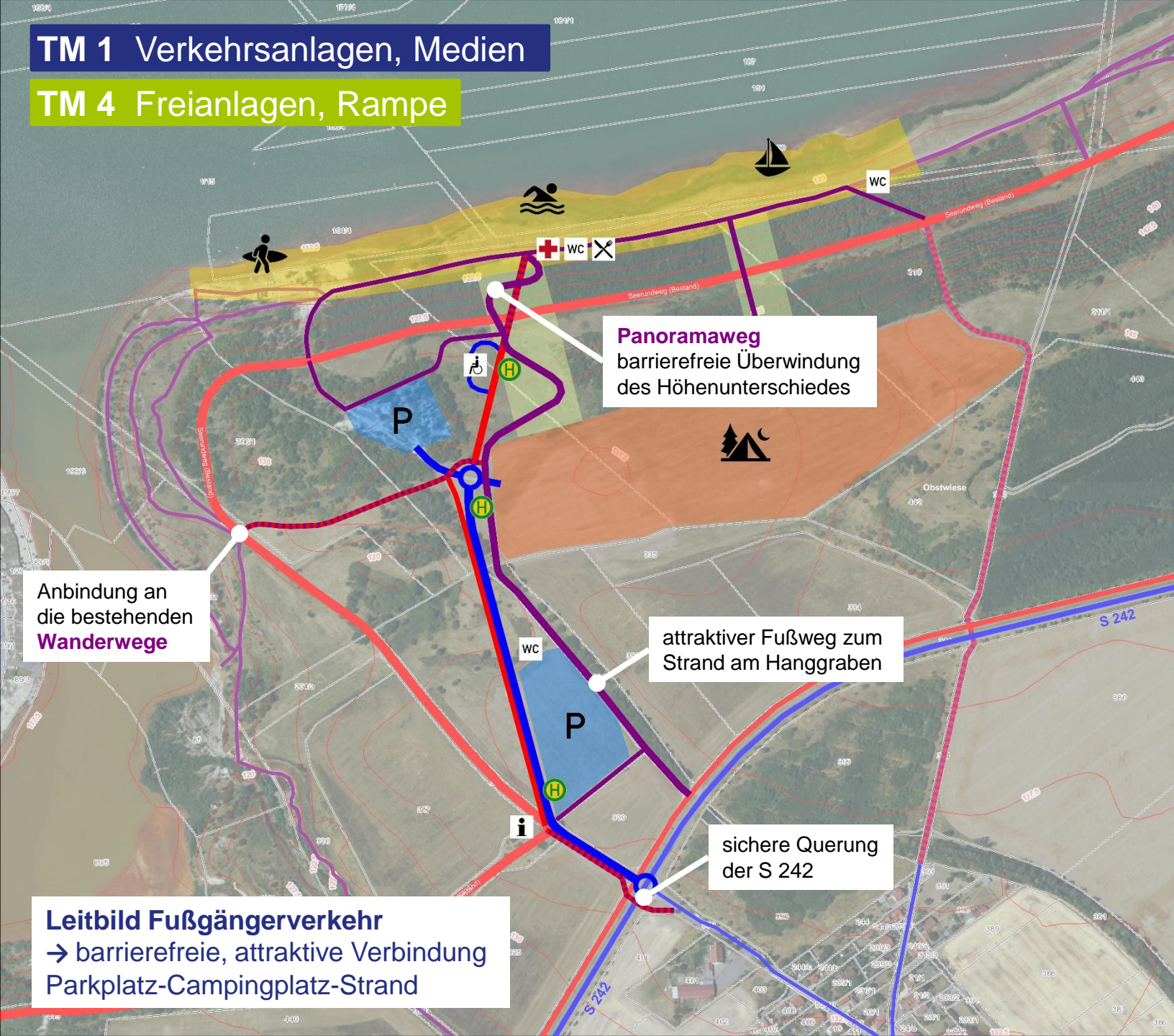
Seerundweg
weiterhin autofrei, ergänzt
mit bequemen Radwegen

Leitbild Radverkehr
→ optimale Ergänzung des
hervorragenden Bestands

sichere Querung
der S 242

TM 1 Verkehrsanlagen, Medien

TM 4 Freianlagen, Rampe



Anbindung an die bestehenden **Wanderwege**

Panoramaweg
barrierefreie Überwindung des Höhenunterschiedes

attraktiver Fußweg zum Strand am Hanggraben

sichere Querung der S 242

Leitbild Fußgängerverkehr
→ barrierefreie, attraktive Verbindung
Parkplatz-Campingplatz-Strand

TM 2 Erholungsstrand

Natursportzentrum
(Uni Leipzig)

Strandlänge?

Surfschule
(Bestand)



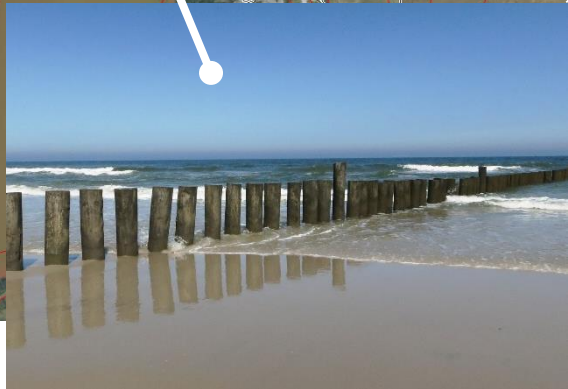
Servicegebäude am Strand
Strandüberwachung, Rettungsstelle
Imbiss, öffentliche Toilette

Strandlänge max.	Strandfläche gesamt	davon Liegefläche
ca. 450 m	ca. 15.000 m ²	ca. 10.000 m ²

Ufersicherung
mit Holzbohlen

Strandgestaltung
teils Sandflächen, teils Liegewiesen
mit Bäumen als Schattenspende
Spielplätze (Beachvolley, Boules...)

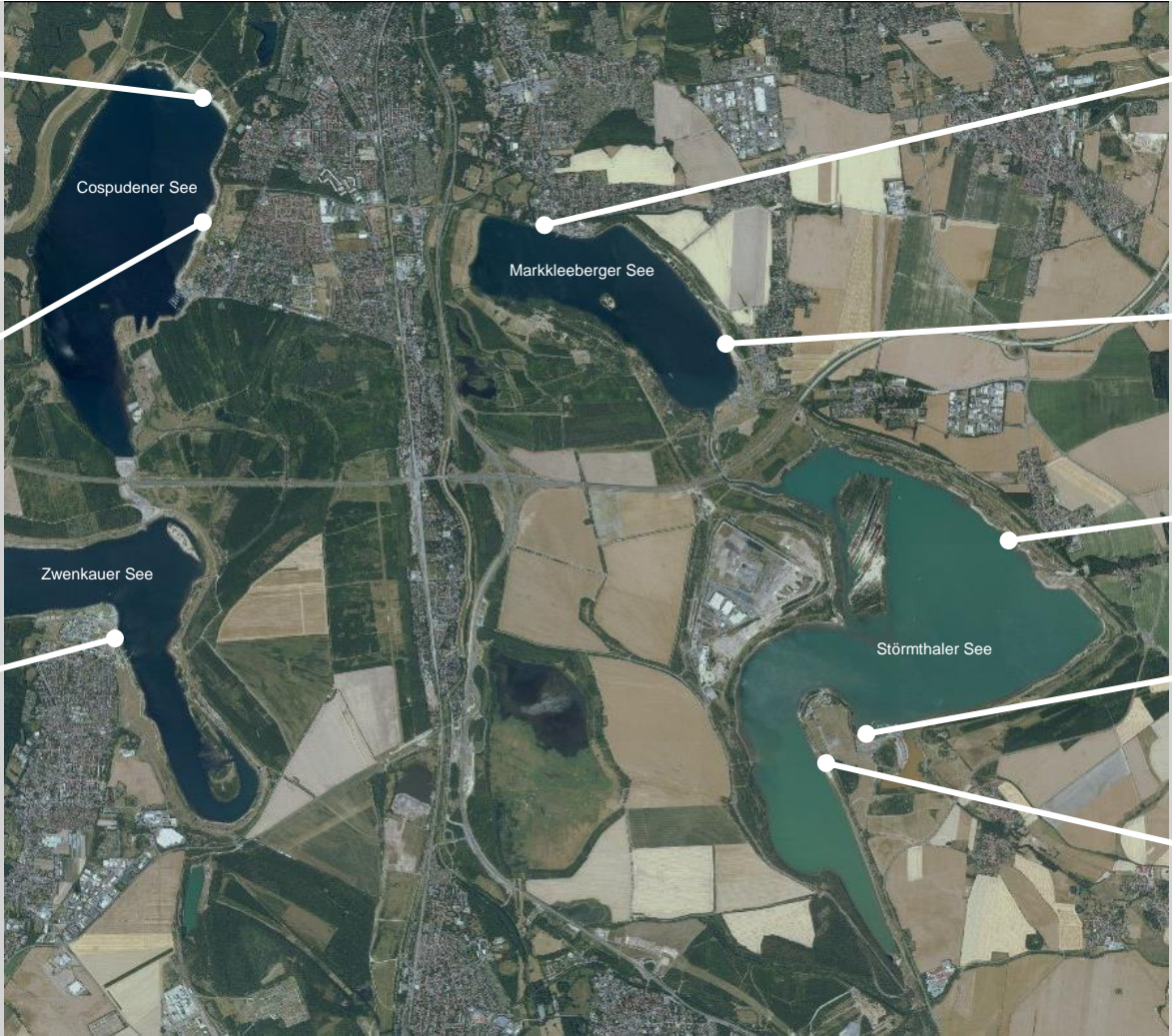
naturnahe Architektur
Integration in die Landschaft



Cospuden Nord
18.000 m² 🚶
+ 12.000 m² 🚶
ca. 800 P

Cospuden Ost
12.500 m² 🚶
57 P

Zwenkau
5.000 m² 🚶
305 P



Markkleeberg Ost
3.200 m² 🚶
P 230

Auenhain
8.500 m² 🚶
P 375

Störmtal
2.500 m² 🚶

Lagovida
4.000 m² 🚶
P 227

Magdeborner Halbinsel
5.000 m² 🚶
P ca. 200

Parkplatz /Ermittlung Parkraumbedarf

Vorgehensweise

1. Wie viele Leute kommen zum Strand?
2. Wie viele kommen mit dem Auto?
3. Wie viele sitzen im Auto?

Faktoren

- Strandgröße / Besucherdichte
- Modal-Split
- Ø Pkw-Besetzung

Verkehrsmittel	Modal Split Leipzig 2018 Außen- und Siedlungsgebiete		Standbelegung					
			V1	Fläche 15.000 m ²		V2	Fläche 10.000 m ²	
			Andrang	hoch	normal	Andrang	hoch	normal
			Dichte	10 m ² /Pers.	20 m ² /Pers.	Dichte	10 m ² /Pers.	20 m ² /Pers.
		Zielstellung	Besucher	1.500 Pers.	750 Pers.	Besucher	1.000 Pers.	500 Pers.
Fußverkehr*	18,3%	15%	Fuß	225 Pers.	113 Pers.	Fuß	150 Pers.	75 Pers.
Radverkehr	10,9%	15%	Rad	225 Pers.	113 Pers.	Rad	150 Pers.	75 Pers.
ÖPNV	12,5%	10%	ÖPNV	150 Pers.	75 Pers.	ÖPNV	100 Pers.	50 Pers.
MIV	58,3%	60%	MIV	900 Pers.	450 Pers.	MIV	600 Pers.	300 Pers.
Parkraumbedarf								
Pkw-Besetzung**								
			2 Pers./Pkw	450 Pkw	225 Pkw	2 Pers./Pkw	300 Pkw	150 Pkw
			2,5 Pers./Pkw	360 Pkw	180 Pkw	2,5 Pers./Pkw	240 Pkw	120 Pkw
			3 Pers./Pkw	300 Pkw	150 Pkw	3 Pers./Pkw	200 Pkw	100 Pkw
* Campingplatzgäste	** Die durchschnittliche Pkw-Besetzung von 1,3 Pers./Pkw (Leipziger Außen- und Siedlungsgebiete 2018) ist für Strandbesucher nicht aussagekräftig							

TM 1 Verkehrsanlagen, Medien

Parkplatz Varianten

Behindertenparkplatz
(ca. 18 Stellplätze)

Variante Nord

ca. 120 Stellplätze in Strandnähe
Fußweg zum Strand: 250 bis 750 m
(4 bis 12 Min. Gehzeit)

Variante Süd

ca. 240 Stellplätze in Nähe S 242
Fußweg zum Strand: 550 bis 1.100 m
(9 bis 18 Min. Gehzeit)

Alternative

kombinierte Lösung
kleiner, ausgebauter Parkplatz in Strandnähe
+ unbefestigter Überlaufparkplatz in Nähe S 242

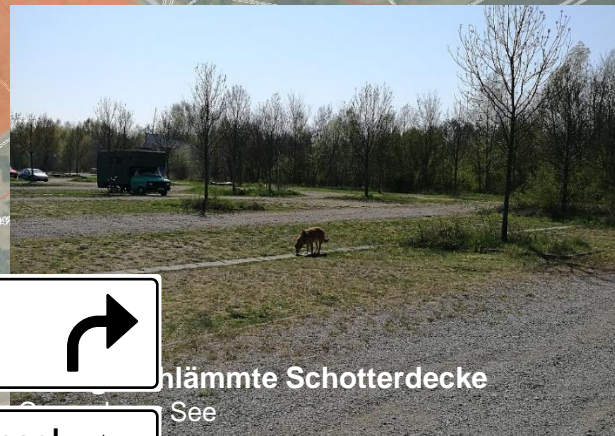
TM 1 Verkehrsanlagen, Medien

Parkplatz / Gestaltung, Ausstattung

- dezentrale Entwässerung
- Parkleitsystem
- PV-Anlage (Option)



Versickerungsfähiges Pflaster
Störnthaler See



Schotterdecke
Störnthaler See

Grunaer Bucht
P **besetzt** ↶

Magdeborner Halbinsel
P **frei** ↑

Parkplatz Strand
P **besetzt** ↑

Überlaufparkplatz →



Photovoltaik-Anlage / Ladestation

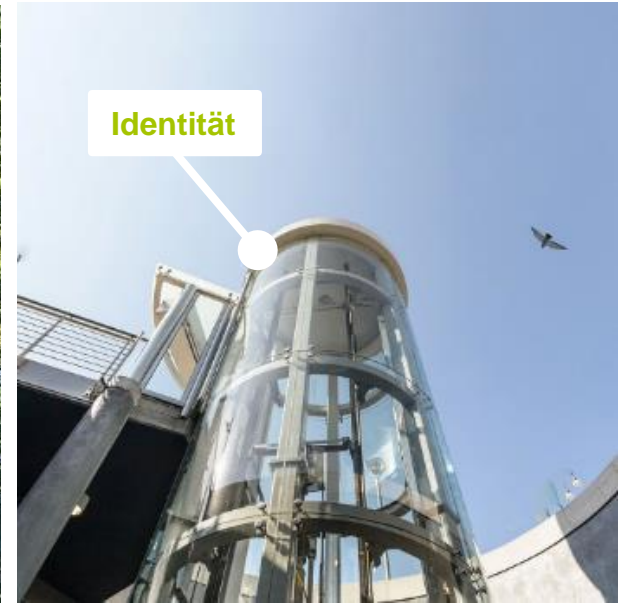
Panoramaweg als barrierefreier Strandzugang



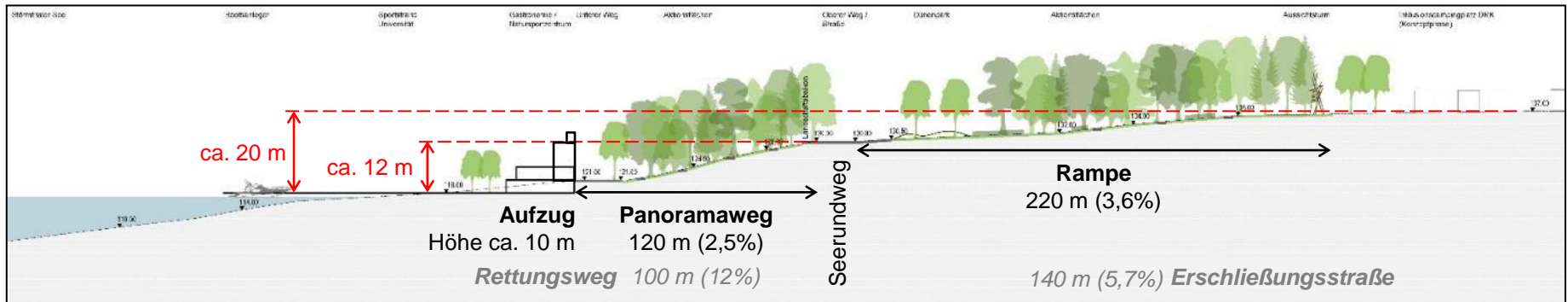
Holzbrücke Besucherzentrum Burgruine Hammerhus, DK



Baumwipfelpfad im forstbotanischen Garten, Tharandt



Runder Panoramaaufzug (Fa. NOVA Giotto)





heinrich
BERATENDE INGENIEURE

**Vielen Dank
für Ihre Aufmerksamkeit**