

# Farben und Materialien

Neubau einer Kindertagesstätte für 156 Kinder  
KITA Wirbelwind Großpösna



# Fassaden

Neubau einer Kindertagesstätte für 156 Kinder  
KITA Wirbelwind Großpösna





Titanzink

Douglasie

Fenster- und Türrahmen NH lackiert:  
Schwarzbraun NCS S 8505-Y80R



Neubau einer Kindertagesstätte für 156 Kinder  
KITA Wirbelwind Großpösna  
Farb-Materialkonzept - Fassadengestaltung







Neubau einer Kindertagesstätte für 156 Kinder  
KITA Wirbelwind Großpösna  
Farb-Materialkonzept - Fassadengestaltung







Titanzink

Fenster- und Türrahmen NH lackiert:  
Schwarzbraun NCS S 8505-Y80R

NCS : 1060-G40Y

Douglasie

NCS : 2050-R30B

Holzschalung Douglasie

Neubau einer Kindertagesstätte für 156 Kinder  
KITA Wirbelwind Großpösna  
Farb-Materialkonzept - Fassadengestaltung







Neubau einer Kindertagesstätte für 156 Kinder  
KITA Wirbelwind Großpösna  
Farb-Materialkonzept - Fassadengestaltung

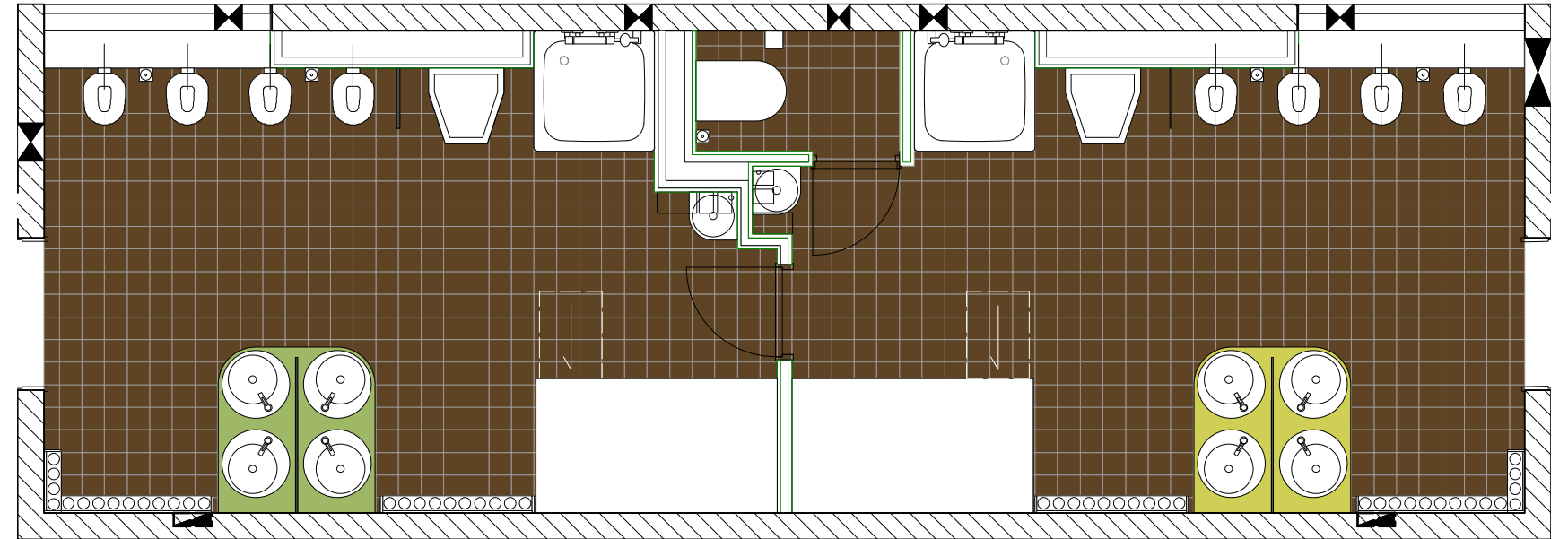
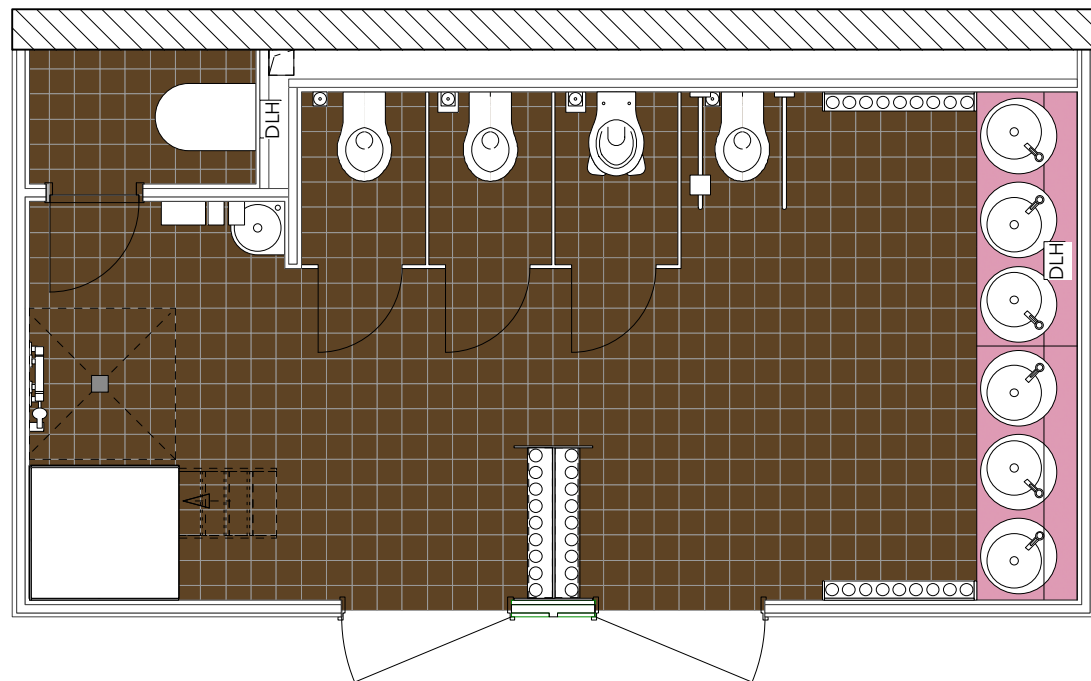
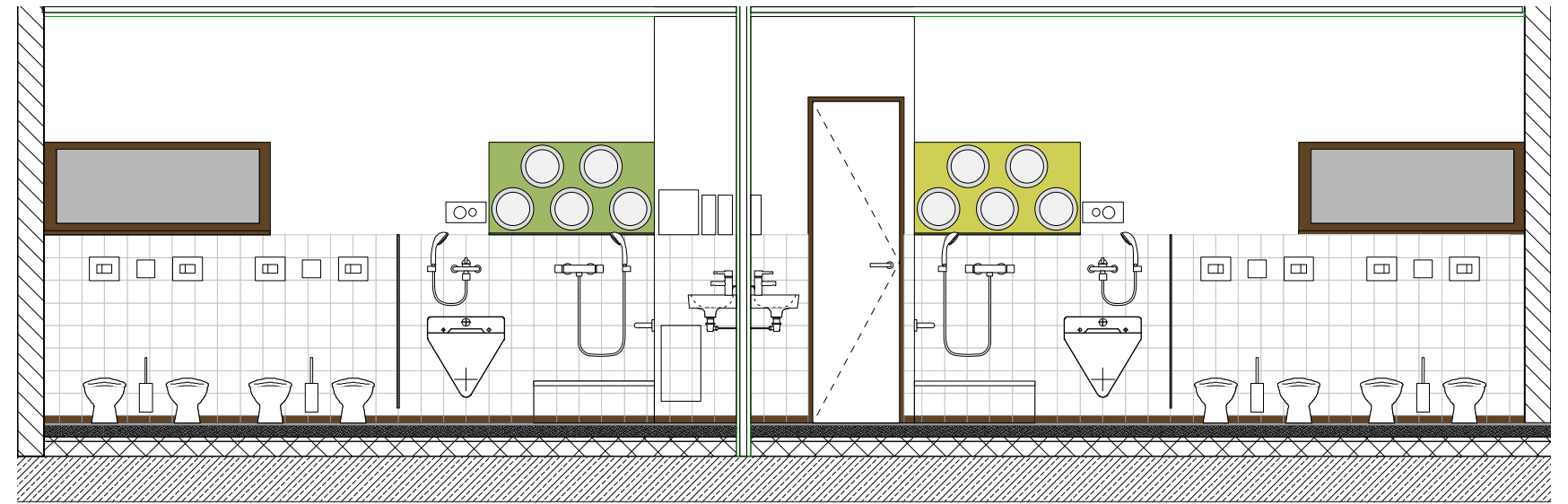
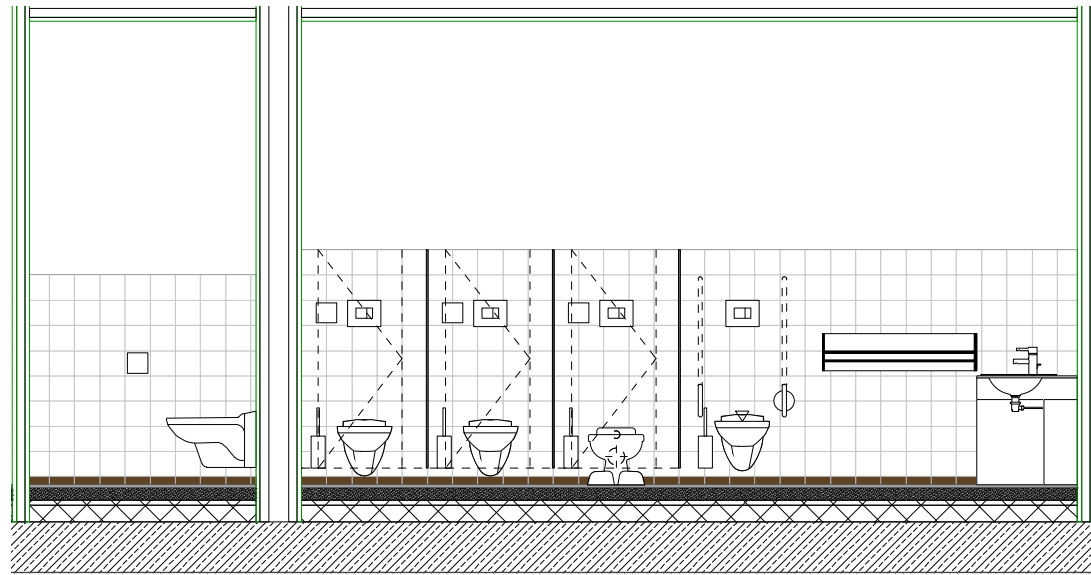


# Bäder

Neubau einer Kindertagesstätte für 156 Kinder  
KITA Wirbelwind Großpösna







HPL Pfleiderer U11506 Elfenbeinweiß NCS S0804-G90Y	HPL Pfleiderer U19509 Olive S1070-G70Y	HPL Pfleiderer U19501 Granny Smith NCS S2050-G40Y	HPL Pfleiderer U17013 Mimose NCS S0520-R20B	HPL Pfleiderer U17014 Hortensie NCS S1050-R2B	HPL Pfleiderer U17019 Cranberry NCS S4040-R20B
---	---	--	--	--	---

Wandfliesen 15/15cm: Mosa 28010 Warmweiß
Sockel aus Bodenfliesen geschnitten
Bodenfliesen 15/15cm: Mosa 6180V (R10), 6180MR (R10B), 74070 (R11B)

In den Waschräumen prägen Wand- und Boden-Fliesen prägen in warmen Braun- und Creme-Tönen den Hintergrund für die Einrichtungsgegenstände. Farbakzente werden durch die Oberflächen (HPL) der Waschtischinseln und einzelner Einrichtungsgegenstände gesetzt. Handtücher, Zahnputzbecher und Töpchen ergänzen das Farbspiel.

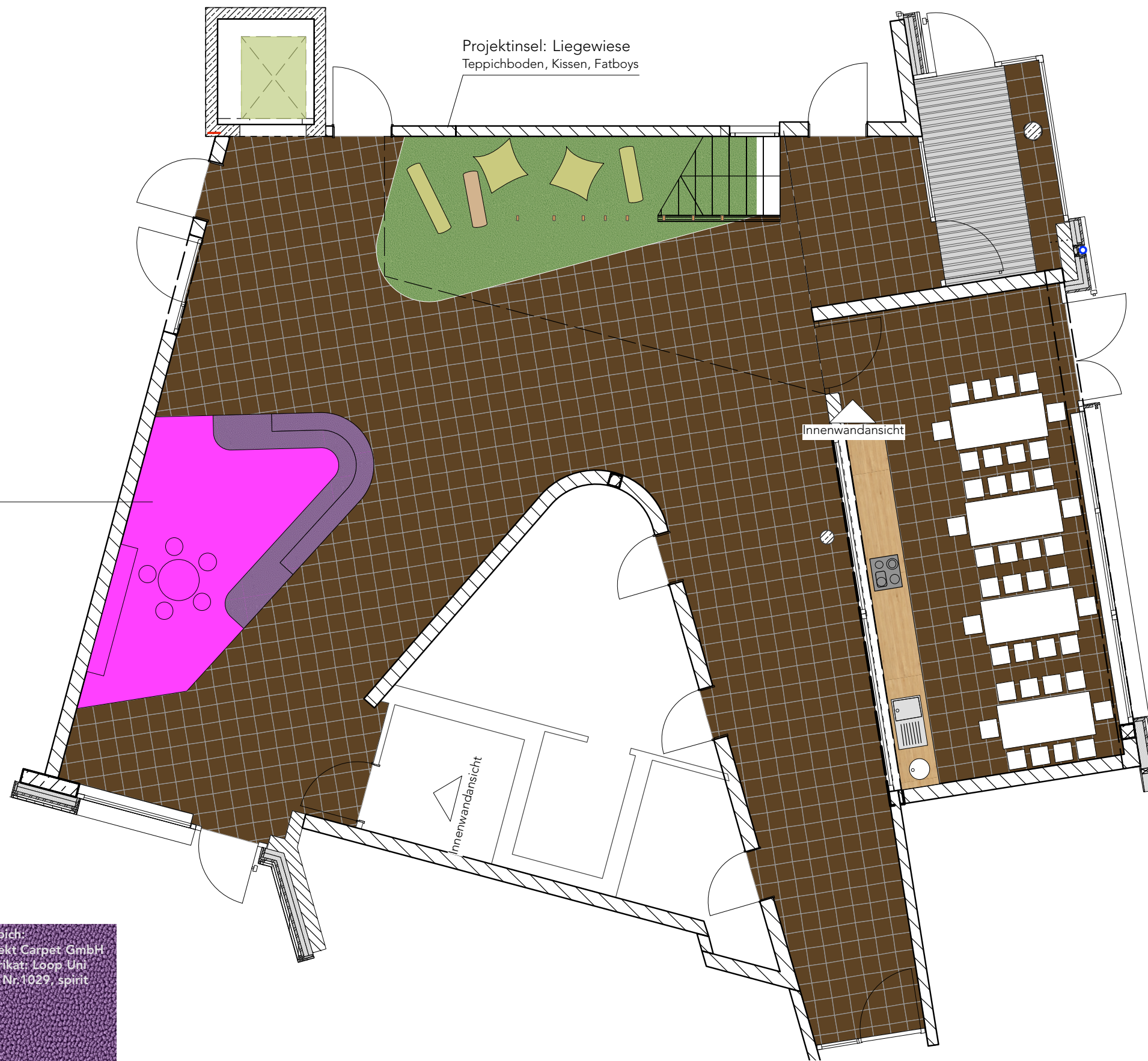
## Neubau einer Kindertagesstätte für 156 Kinder KITA Wirbelwind Großpösna Farb-Materialkonzept - Sanitärräume



# Foyer und Spielflur

Neubau einer Kindertagesstätte für 156 Kinder  
KITA Wirbelwind Großpösna





Projektinsel: Versammlung  
Sitzstufenpodest mit Linoleum überzogen,  
Bücherregal, Tisch, Hocker, Aufbewahrung von Spielzeug

Projektinsel: Liegewiese  
Teppichboden, Kissen, Fatboys

Innenwandansicht

Innenwandansicht

Fußleisten Nadelholz lackiert:  
Schwarzbraun NCS S 8505-Y80R

Bodenliesen 30/30cm:  
Mosa  
6180V (R10)

Linoleum  
Gerflor DLW  
Colorette  
0110 Cadillac pink  
NCS : 2050-R30B

Teppich:  
Objekt Carpet GmbH  
Fabrikat: Loop Uni  
Art. Nr. 1029, spirit

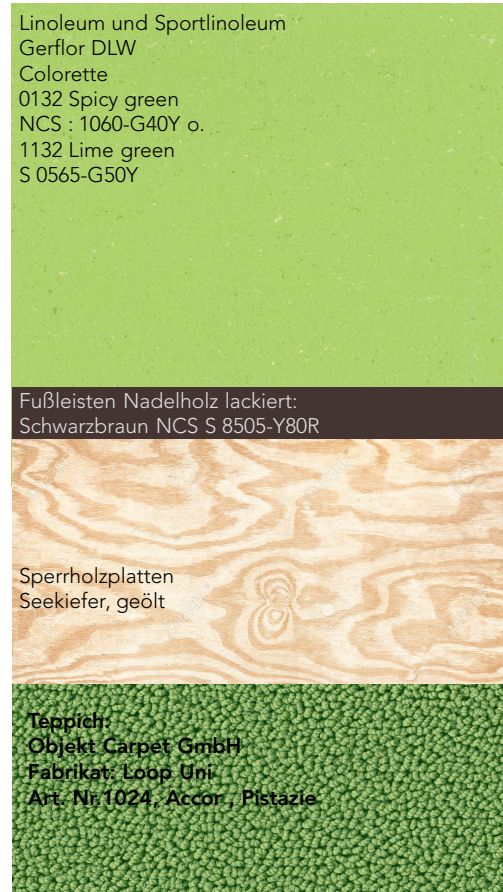
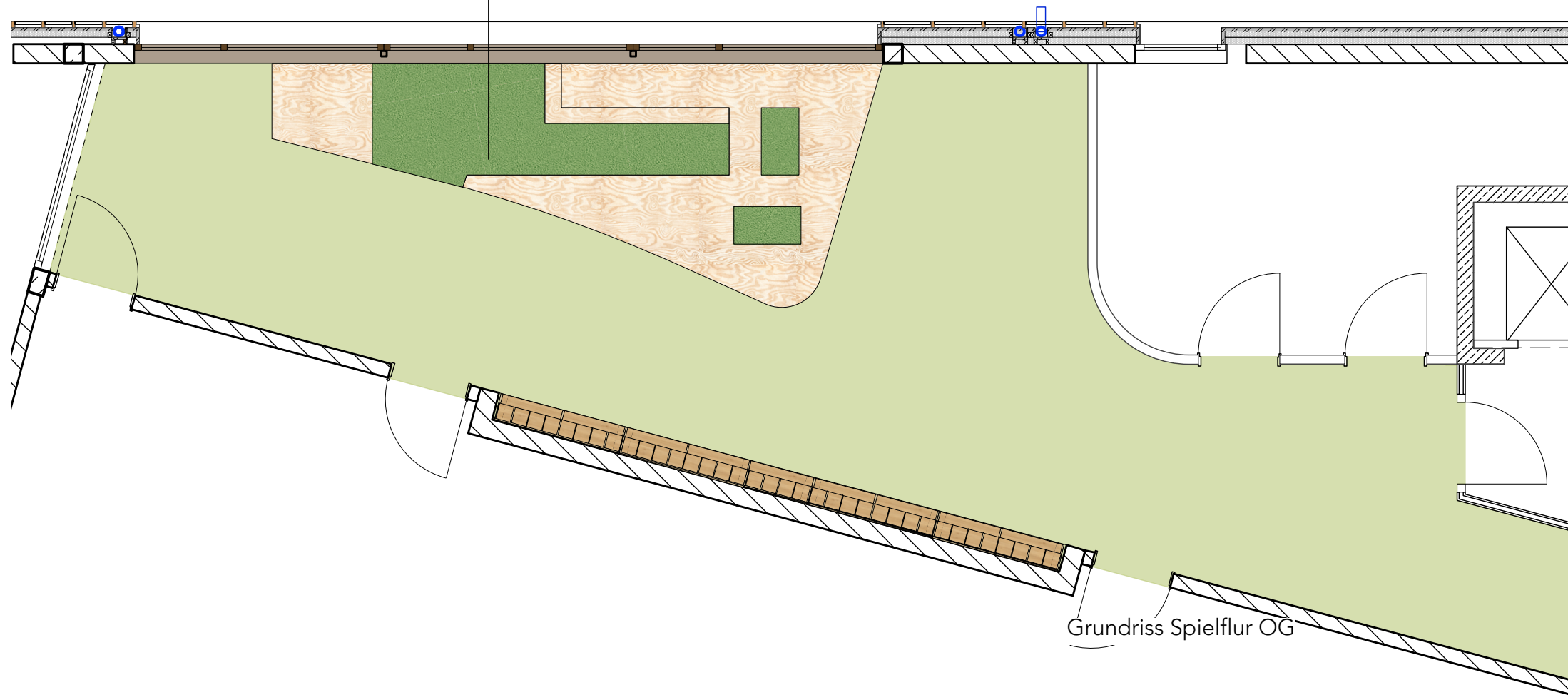
Teppich:  
Objekt Carpet GmbH  
Fabrikat: Loop Uni  
Art. Nr. 1024, Actor, Pistazie

Neubau einer Kindertagesstätte für 156 Kinder  
KITA Wirbelwind Großpösna  
Grundriss Foyer EG



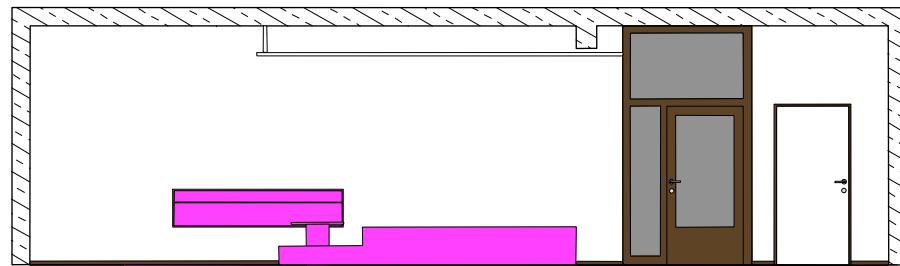


Projektinsel: Bauen  
 Podest aus Seekiefer-Sperrholztafeln,  
 "Kistenoptik", geölt auf Teppichboden

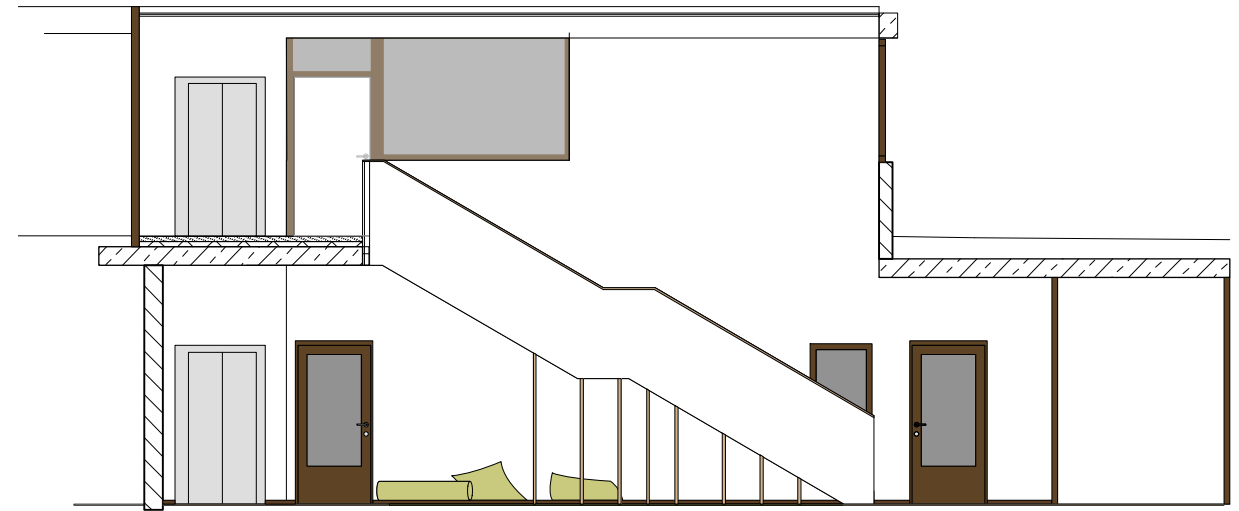
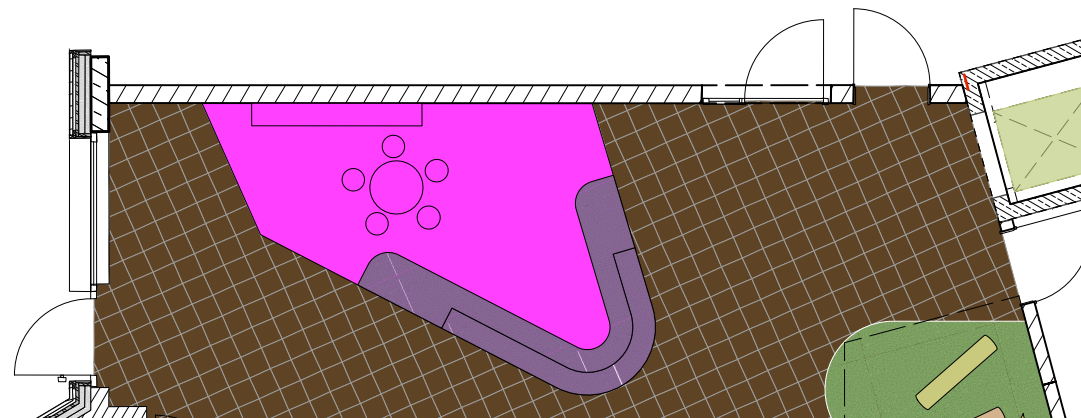


Neubau einer Kindertagesstätte für 156 Kinder  
 KITA Wirbelwind Großpösna  
 Grundriss Foyer EG

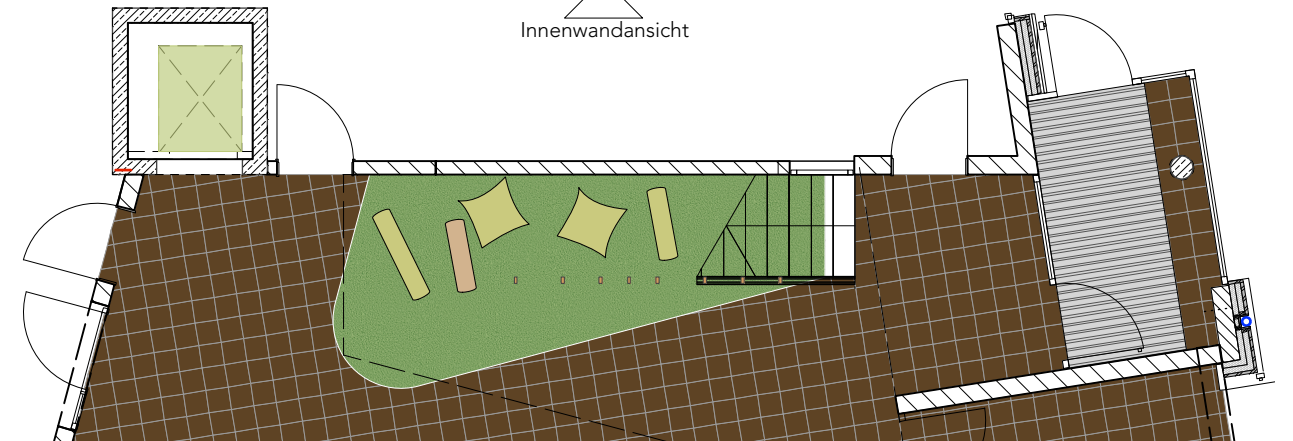




Innenwandansicht



Innenwandansicht



Fußleisten Nadelholz lackiert:  
Schwarzbraun NCS S 8505-Y80R

Bodenfliesen 30/30cm:  
Mosa  
6180V (R10)

Linoleum  
Gerflor DLW  
Colorette  
0110 Cadillac pink  
NCS : 2050-R30B

Teppich:  
Objekt Carpet GmbH  
Fabrikat: Loop Uni  
Art. Nr. 1029, spirit

Teppich:  
Objekt Carpet GmbH  
Fabrikat: Loop Uni  
Art. Nr. 1024, Actor, Pistazie

Neubau einer Kindertagesstätte für 156 Kinder  
KITA Wirbelwind Großpösna  
Projektinseln EG



# Spieldach

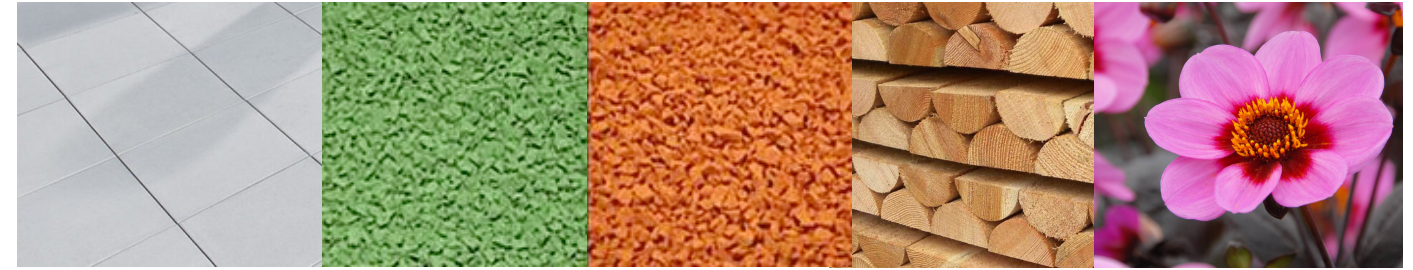
Neubau einer Kindertagesstätte für 156 Kinder  
KITA Wirbelwind Großpösna





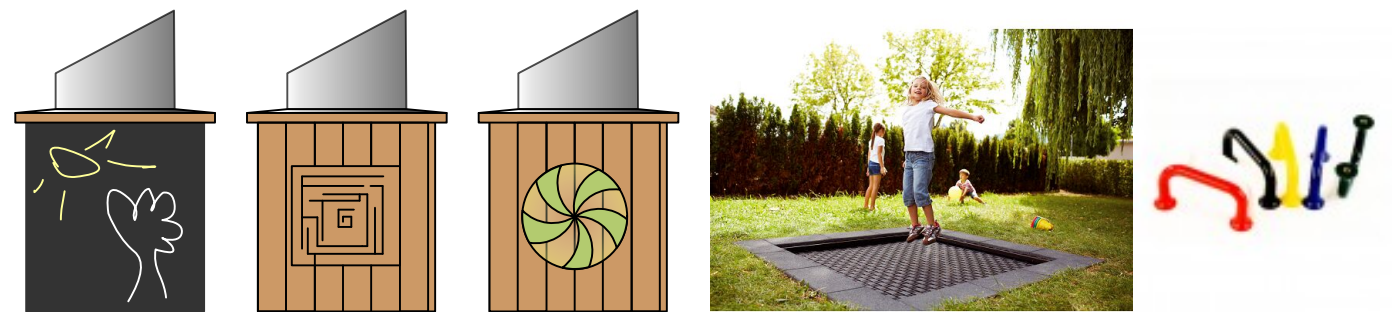


Materialien



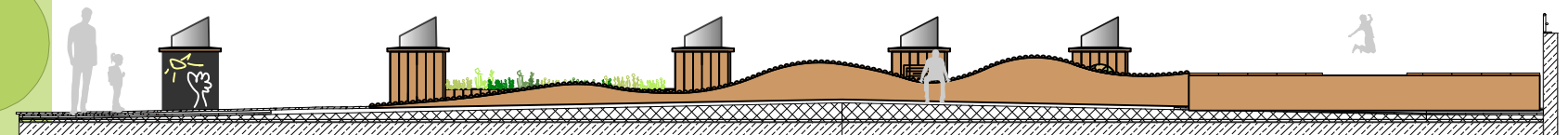
Betonplatten hellgrau, 40x40cm      Fallschutzplatten grün, 50x50cm      Fallschutzplatten orange, 50x50cm      Rundholz Robinie      Bepflanzung Hochbeet

Oberlichter Varianten



Maltafel      Fingerlabyrinth      Drehscheibe      Eurotramp Kids Trampolin, Firma Sport-Thieme      Klettergriffe, spiel-linie GmbH

Schnitt mit Wellen



Massangaben sind vom Unternehmer verantwortlich auf Übereinstimmung mit den Planunterlagen vor Ort zu überprüfen.  
Bei Unstimmigkeiten ist die Bauleitung unverzüglich zu unterrichten.

Bauvorhaben / Anschrift <b>Neubau einer Kindertagesstätte für 156 Kinder</b> <b>KITA Wirbelwind Großpösna, Hinter den Gärten 6, 04463 Großpösna</b>		Architekt / Anschrift <b>quartier vier</b> - Herberg   Siebeck   Wortelkamp Architekten, Landschaftsarchitekten, PartG mbB Stadt- und Regionalmanagement Könnerritzstr. 21 04229 Leipzig info@quartiervier.com T++ 49 (+) 341 980 60 81 F++ 49 (+) 341 980 60 83 www.quartiervier.com		
Bauherr/ Anschrift: <b>Gemeinde Großpösna</b> vertr. durch Bürgermeisterin Frau Dr. Lantsch Im Rittergut 1, 04463 Großpösna				
Bezeichnung: Spieldach				

Plan-Nr.: 1901.05.00.16	Blatt-Nr.	Maßstab 1:150	Blattgröße <b>A3</b>	Datum 21.05.2021	Index
----------------------------	-----------	------------------	-------------------------	---------------------	-------