



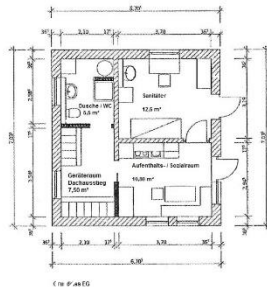
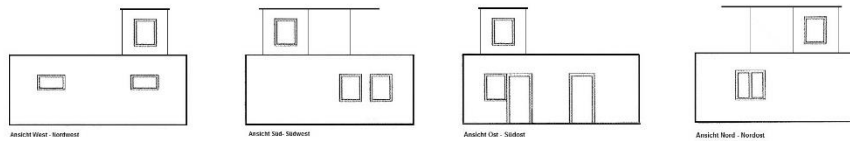


## §4 – Maßnahmen östlich der Grunaer Bucht

2013 beantragte §4-Maßnahmen:

West 407 | Projekt 494.116  
Errichtung einer Überwachungs-  
einrichtung am Strand  
östlich Grunaer Bucht

- Antrag vom 14.06.2018



### Errichtung einer Rettungswache – Bauliche Angaben

**Grundbau:**  
Stoßfundamente mit überdeckender Bodenplatte in Ortbetonbauweise

**Dachbau:**  
Außen- und Innenrinne Kalksandsteinrinne 17,50 / 17,50 unverputzt mit Messingvordröcke aus Halblegblech über EG- Bedachung U- Turm in Holzbauweise

**Fassade:**  
Vollputz- Mauerwerk. Wärmedämmung ist aufgrund der saisonalen Nutzung nicht erforderlich

**Türen und Fenster:**  
Innen: Fensterrahmen Rohverspann – leichtfranzösisch  
Außen: Verbundverglasung VSG – Kunststoff

**Abwasserbeseitigung:**  
Errichtung einer abflusssicheren Sammelgrube

**Elektroverteilung:**  
Hausanschluss EF an bauzeitige Erschließungsleitung

**Wasserversorgung TW:**  
Hausanschluss TW an bauzeitige Erschließungsleitung

**Beheizung:**  
Elektrische Beheizung | Nur Saisonbetrieb

### Entwurf

Rettungswacht Störnthaler See

Ansichten / Grundriss EG

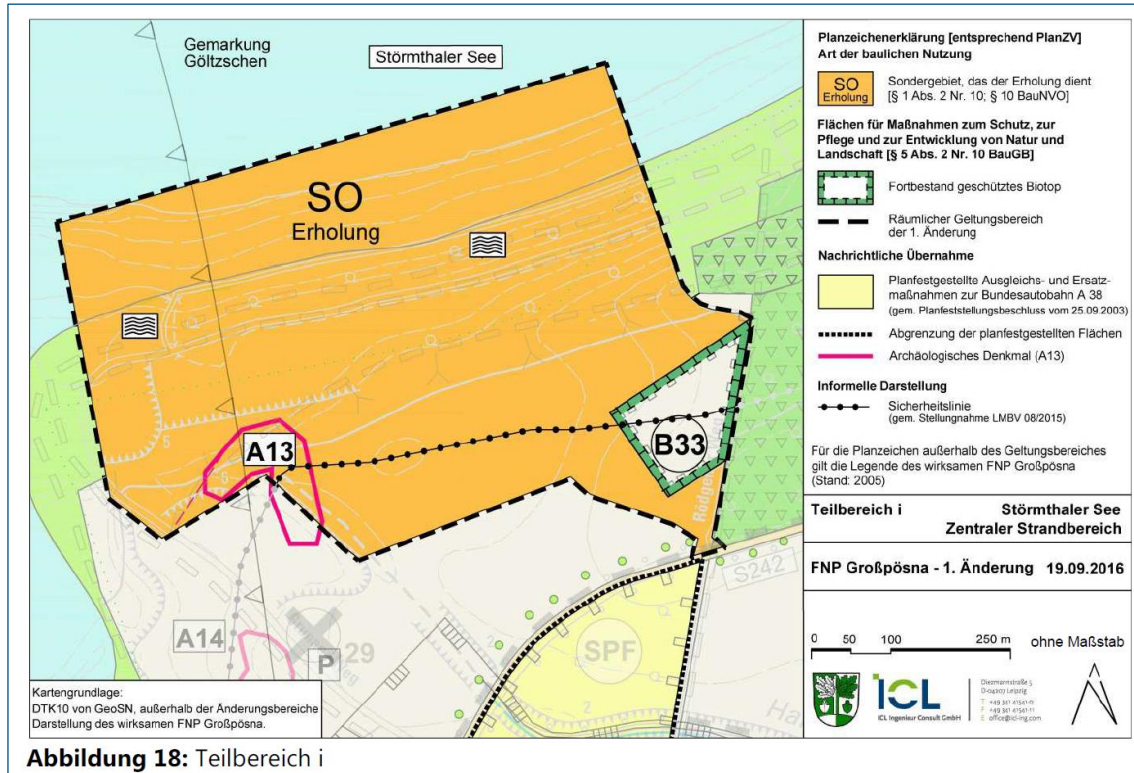


## §4 – Maßnahmen östlich der Grunaer Bucht

2013 beantragte §4-Maßnahmen:

West 342 | Projekt 497.074  
Erschließung Grunaer Weg für  
Ausbau Erholungsgebiet &  
Camping

- Antrag vom 08.06.2015
- Projektkosten (Schätzung) 3.300.500,00 Euro, davon 15% Eigenanteil
- Bestätigung SOBA am 16.06.2017 nach Freigabe durch §4 Gruppe (SMWA, Steuerungs- und Budgetausschuss des Bundes, LMBV, LK Leipzig, RPV, SOBA)







## §4 – Maßnahmen östlich der Grunaer Bucht

### Zusammenführung §4-Maßnahmen:

Strandbereich

geht vollständig ein in die Maßnahme

Äußere Erschließung

- Fördersatz nunmehr komplett 85%



## Entwurf der Finanzierungs- und Übernahmevereinbarungen für:

### 1. Projekt 497.074

#### **Erschließung Störmthaler See östlich Grunaer Bucht mit Strand, Parkplatz und für Campingplatz:**

- Gestaltung Zentralstrand
  - Ausbau Verkehrsknoten – Kreisverkehr S242
  - Medientechnische Erschließung Grunaer Weg
  - Ausbau Erschließungsstraße für ÖPNV inkl. Radweg
  - Bau eines Parkplatzes
- 
- Gesamtkosten: 3.560.500 €
  - 15% Eigenanteil Gemeinde
  - 2019 Planung – 79.114,77 € - Eigenmittel Gemeinde 11.867,22 €
  - 2020 Planung – 354.321,31 € - Eigenmittel Gemeinde 53.148,20 €

Die endgültige Gesamtfinanzierung und der endgültige Eigenanteil der Gemeinde ergeben sich erst aus der abschließenden Kostenfeststellung.



## Entwurf der Finanzierungs- und Übernahmevereinbarungen für :

### **2. Projekt 494.116**

#### **Errichtung einer Überwachungseinrichtung am Strand östlich Grunaer Bucht**

- ca. 35 m<sup>2</sup> großer massiver Sozialbau mit Überwachungsplattform
- Gesamtkosten können erst nach fortschreitender Planung und der darauf aufbauenden Kostenfeststellung beziffert werden
- Kosten bis 100.000 € werden zu 100% gefördert
- Kosten über 100.000 € werden zu 85 % gefördert
- Gemeinde sichert die Übernahme der Eigenmittel i.H.v. 15% zu
- 2019 – 24.723,44 € Planungskosten – Eigenmittel 0 €



## Finanzierungs- und Übernahmevereinbarungen

Wesentliche Inhalte sind u.a.:

- LMBV wird im eigenen Namen und auf eigene Rechnung tätig.
- Die Gemeinde verpflichtet sich zur Übernahme der Eigenmittelanteile.
- Gemeinde sichert die Zweckbindungsfrist von 10 Jahren zu.
- Die Planungen erfolgen in enger Abstimmung mit der Gemeinde und werden durch diese bestätigt.
- Die vom Vorhaben betroffenen Flächen werden durch die Gemeinde zum Verkehrswert erworben.
- Für Gewässer- und Uferrandflächen werden entsprechende Nutzungsvereinbarungen abgeschlossen.
- Die Gemeinde übernimmt nach Abnahme die baulichen Anlagen in ihr Eigentum.